



24.2
MILLIONS DE
PIXELS EFFECTIFS

ÉCRAN TACTILE
ORIENTABLE

39
POINTS AF

WI-FI®
INTÉGRÉ

JE SUIS CRÉATEUR DE SENSATIONS

D5500

www.nikon.fr

*Au cœur de l'image
At the heart of the image*





Vos photos sous leur meilleur jour

Avec le nouveau D5500, votre univers devient unique. Léger et performant, ce reflex numérique compact avec écran tactile intuitif saura aiguïser vos talents photographiques.

Que la scène soit rapide ou faiblement éclairée, le D5500 vous permet de réaliser plus fréquemment des images d'une netteté extrême. Associez la puissance de cet appareil photo et les performances d'un objectif NIKKOR pour obtenir des images d'une incroyable clarté. Même une fois agrandies ou affichées sur grand écran, vos photos et vidéos reflèteront à la perfection le monde tel que vous le voyez.

L'écran tactile orientable très intuitif facilite l'utilisation de l'appareil et vous pouvez aisément partager des photos de grande qualité via un périphérique mobile grâce au Wi-Fi intégré¹. Avec sa structure monocoque à la fois légère et solide et sa grande poignée, ce reflex numérique ultraportable place la perfection à portée de votre main.

¹ Pour préparer votre périphérique mobile à recevoir des photos, téléchargez simplement le logiciel gratuit Wireless Mobile Utility. Cette application, qui peut être téléchargée depuis Google Play™ et l'App Store™ d'Apple, est compatible avec les périphériques mobiles iOS™ et Android™. Android, Google, Google Play, YouTube et les autres marques sont des marques commerciales de Google Inc.

D5500



Impressionnez vos amis avec des photos saisissantes juste après les avoir réalisées.



Vous pouvez même restituer toute la vivacité des dégradés de couleurs les plus subtils.



Grâce à la sensibilité élevée de l'appareil et aux fonctions avancées de réduction du bruit, prenez des images sans flous, même par faible luminosité.



Utilisez le viseur pour suivre les actions très rapides et saisir nettement chaque mouvement.



Une photo en plongée ou en contre-plongée ? À l'aide du moniteur orientable, trouvez la hauteur de prise de vue qui vous convient.



Transférez les images vers votre périphérique mobile et partagez-les instantanément.



Écran tactile orientable très pratique.



Prise de vue Wi-Fi à distance via un smartphone, idéale pour les photos de groupe.



Enregistrement fluide de vidéos grâce à l'autofocus tactile.



Utilisation intuitive : modifiez rapidement les réglages sur l'écran tactile.



Transfert rapide des images du D5500 vers un smartphone via le Wi-Fi intégré.

Intuitif et totalement connecté

Écran tactile orientable

Aussi intuitif qu'un périphérique mobile, le D5500 vous permet de réaliser des prises de vue en accord parfait avec votre intention. Il vous suffit de retourner, incliner ou faire pivoter le moniteur orientable pour trouver une perspective originale et d'appuyer sur l'écran tactile ultrasensible pour effectuer la mise au point et prendre la photo. Vous pouvez même ajuster certains réglages tels que l'ouverture, la sensibilité et la vitesse d'obturation d'une simple pression. Pour voir le résultat, faites simplement glisser votre doigt sur l'écran pour parcourir les images, et écartez ou rapprochez deux doigts sur l'écran pour les agrandir ou les réduire.



Faites glisser votre doigt sur l'écran vers la gauche ou vers la droite pour parcourir les photos et les vidéos lors de la visualisation.

Écartez ou rapprochez deux doigts sur l'écran pour effectuer un zoom avant ou arrière.



Modifiez rapidement les réglages sur l'écran tactile.

Créez et restez connecté



Pourquoi garder pour vous des photos d'une qualité que seul un reflex numérique peut vous garantir ? Grâce à la fonction Wi-Fi intégrée à l'appareil, vous pouvez envoyer directement les clichés pris avec le D5500 vers n'importe quel périphérique mobile², en vue d'un transfert rapide vers les réseaux sociaux. En tant que propriétaire d'un appareil photo Nikon, vous bénéficiez également de 20 Go d'espace de stockage gratuit sur NIKON IMAGE SPACE. La fonction Wi-Fi vous permet aussi de prendre des photos à distance à l'aide de votre périphérique mobile : grâce au moniteur orientable du D5500 et à la qualité des images capturées, vos autoportraits susciteront l'admiration.

² Pour préparer votre périphérique mobile à recevoir des photos, téléchargez simplement le logiciel gratuit Wireless Mobile Utility. Cette application, qui peut être téléchargée depuis Google Play™ et l'App Store™ d'Apple, est compatible avec les périphériques mobiles iOS™ et Android™. Android, Google, Google Play, YouTube et les autres marques sont des marques commerciales de Google Inc.

Confort et style

D'une portabilité extrême, le D5500 vous accompagnera plus souvent que vous ne le soupçonnez. Grâce à sa nouvelle structure monocoque, il est à la fois fin et solide, et doté d'une grande poignée. Prenez l'appareil en main : vous serez surpris de sa légèreté. Une fois que vous aurez saisi sa poignée, vous n'aurez plus envie de le reposer. Les nouveaux boutons sont plus faciles à utiliser et leur finition texturée donne un style indéniable à l'appareil. Très économique, l'accumulateur Li-ion EN-EL14a fourni permet de réaliser environ 820 prises de vue par charge³. Tout aussi léger que l'appareil et ultracompact, le nouveau zoom téléobjectif AF-S DX NIKKOR 55–200mm f/4–5.6G ED VR II est doté d'un mécanisme d'objectif rétractable. Avec le D5500, vous pourrez découvrir toutes les possibilités offertes par le téléobjectif en matière de créativité sans vous encombrer d'un équipement lourd.

³ En mode de déclenchement Vue par vue, selon les normes CIPA.



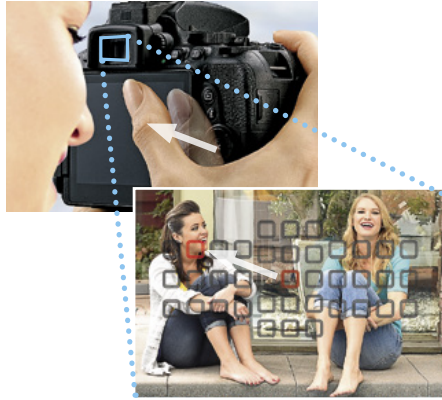
D5500 et AF-S DX NIKKOR 55–200mm f/4–5.6G ED VR II

D5300 et AF-S DX VR Zoom-Nikkor 55–200mm f/4–5.6G IF-ED

Immortalisez immédiatement les plus beaux instants

Prise de vue intuitive en mode viseur

Le D5500 ajoute un niveau de confort inédit à la prise de vue en mode viseur. Grâce à la nouvelle fonction Fn tactile, vous pouvez modifier rapidement les réglages principaux sur l'écran tactile, sans quitter le viseur des yeux, et associer jusqu'à huit réglages à cette fonction, y compris les points AF, les modes de zone AF, l'ouverture et la sensibilité. Les numéros et les icônes confirmant les modifications apportées s'affichent dans le viseur.



Pour modifier rapidement le point AF, faites glisser votre pouce sur l'écran tactile.

Modification rapide des réglages principaux



Parce que vous ne savez jamais comment un moment va évoluer, le D5500 vous permet de modifier rapidement les réglages à l'aide de la commande **i**. Que vous soyez en train de prendre des photos via le viseur ou en mode de visée écran, la commande **i** vous permet de modifier directement les réglages fréquemment utilisés sans devoir accéder au menu de l'appareil. Lors de la visualisation des photos, vous pouvez utiliser la commande **i** pour atteindre le menu Retouche ou sélectionner les images que vous souhaitez envoyer à votre périphérique mobile.



Prise de vue au viseur
Modifiez les réglages en un clin d'œil via la commande **i**, même lorsque le moniteur de l'appareil est éteint.



Prise de vue en mode de visée écran
Modifiez les réglages en appuyant simplement sur la commande **i** affichée sur l'écran tactile.

Lors de la visualisation
Appuyez sur la commande **i** à l'arrière de l'appareil photo pour évaluer ou retoucher les photos, modifier les vidéos et sélectionner les images à envoyer à un périphérique mobile.

Des images qui suscitent l'admiration

Oubliez les flous et créez en toute liberté des images riches de détails aux couleurs éclatantes. Délibérément dépourvu de filtre passe-bas optique, le grand capteur d'image au format DX du D5500 exploite parfaitement la définition de 24,2 millions de pixels de l'appareil pour produire des images d'une grande netteté, notamment lorsqu'elles ont été réalisées avec un objectif NIKKOR. De plus, grâce au processeur de traitement d'images EXPEED 4 de Nikon, vous bénéficiez d'un fonctionnement ultrarapide, de fonctions avancées de réduction du bruit et de l'enregistrement fluide de vidéos qui vous permettent de capturer les moments mémorables en toute confiance.



Sensibilité supérieure

Réalisez des photos et des vidéos exceptionnelles, même dans des conditions de faible éclairage. Grâce à la large plage de sensibilités allant de 100 à 25 600 ISO offerte par l'appareil, vous obtiendrez bien plus souvent des images d'une remarquable netteté. Profitez de la liberté de capturer des images sans flous lors d'événements ou de soirées se déroulant en intérieur, sans utiliser le flash.



25 600 ISO

Réalisez exactement les créations que vous imaginez



Le système Picture Control intégré au D5500 vous apporte une parfaite maîtrise de l'accentuation, du contraste, de la luminosité, de la teinte et de la saturation lors de la réalisation de vos photos ou vidéos. Sept modes sont à votre disposition : Standard, Neutre, Saturé, Monochrome, Portrait, Paysage et Uniforme. Le nouveau mode Uniforme conserve tous les détails et la richesse des tons, un choix idéal si vous envisagez de retoucher vos images après la prise de vue.

Ne laissez pas des conditions d'éclairage difficiles gâcher vos photos

Deux modes vous permettent de restituer les détails dans les zones d'ombres et de lumière lorsque la prise de vue est réalisée sous un éclairage vif, ou même en contre-jour. Le mode HDR (grande plage dynamique) convient parfaitement aux sujets immobiles, tandis que le D-Lighting actif est plus adapté aux sujets en mouvement. Ces deux modes vous permettent de sélectionner le niveau d'intensité.



• Objectif : AF-S DX NIKKOR 18–55mm f/3.5–5.6G VR II • Qualité d'image : RAW (NEF) 14 bits • Exposition : mode [A], 1/100 seconde, f/8 • Balance des blancs : Automatique • Sensibilité : 200 ISO • Picture Control : Standard ©Dixie Dixon



Ne manquez rien des meilleurs moments

Capturez le cœur de l'action

Voyez ce que l'appareil photo voit et photographiez vos sujets avec une netteté absolue. Que vous soyez à une fête organisée par des amis ou à un concert de rock, regardez dans le viseur et prenez des photos sans délai ni distraction. Pour rendre le processus photographique encore plus souple, le D5500 affiche automatiquement l'image que vous venez de prendre sur le moniteur ACL au moment où vous décollez votre œil du viseur.

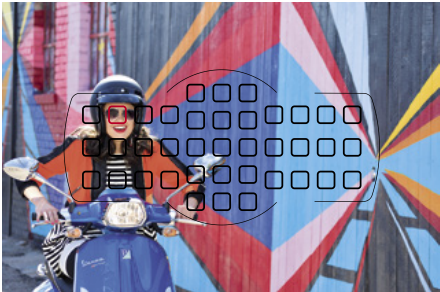
Saisissez les sujets en mouvement rapide

Il peut être difficile de conserver la mise au point sur certains sujets bougeant trop vite et de manière aléatoire. Grâce à ses 39 points AF qui couvrent une grande partie de l'image, le système autofocus du D5500 vous aide à acquérir votre cible avec une remarquable précision. Choisissez entre différents modes : AF point sélectif, AF zone dynamique, suivi 3D et AF zone automatique.

Saisissez ces moments qui ne durent qu'une fraction de seconde

Même au cœur de l'action, le D5500 suit le rythme. Capable de photographier des scènes d'action à une cadence de 5 vues par seconde⁴ grâce à ses performances AF très complètes, cet appareil photo capte tous les mouvements. Sa définition de 24,2 millions de pixels vous permet de capturer dans leurs moindres détails les gestes rapides ou les expressions fugaces au moment adéquat.

⁴ Selon les normes CIPA.





Prise de vue en plongée, l'appareil photo étant éloigné du corps.



Prise de vue en contre-plongée.



VI Très vif et contrasté (Effets spéciaux)



POP Pop (Effets spéciaux)



Lo Low-key (Effets spéciaux)



Hi High-key (Effets spéciaux)

Libérez votre étincelle créatrice

Découvrez un nouveau point de vue



Que vous souhaitiez prendre une photo en plongée ou contre-plongée, le moniteur orientable du D5500 vous offre tout le confort souhaité lors de la prise de vue en mode de visée écran. Quelle que soit la position dans laquelle vous tenez l'appareil, le grand écran tactile de 8,1 cm (3,2 pouces) vous permet de capturer facilement l'image désirée.

Donnez à vos images une touche artistique



Transformez vos photos et vidéos en véritables œuvres d'art. Choisissez l'un des dix effets spéciaux, par exemple Très vif et contrasté, Couleur sélective ou Miniature, et appliquez-le au moment même de la prise de vue. En mode de visée écran, les effets apparaissent alors en temps réel à l'écran et vous pouvez vérifier le résultat avant de prendre la photo.

Effets spéciaux disponibles sur le D5500

- Vision nocturne · **VI** Très vif et contrasté · **POP** Pop
- Illustration photo^{5, 6} · Appareil photo jouet⁵
- Effet miniature^{5, 7} · Couleur sélective⁵
- Silhouette · High-key · Low-key

⁵ Vous pouvez modifier ces effets en mode de visée écran.

⁶ Les vidéos enregistrées avec cet effet s'affichent sous la forme d'un diaporama composé d'une série d'images fixes.

⁷ Les vidéos enregistrées avec cet effet sont lues à grande vitesse. Le son n'est pas enregistré.

Retouchez instantanément vos photos

Recadrez, redimensionnez ou appliquez des effets de filtre et ajoutez la touche finale à vos images directement sur l'appareil à l'aide du menu Retouche. Le D5500 propose plusieurs nouvelles options, par exemple Illustration photo et Peinture, ainsi que des fonctions simples de montage vidéo.

Menus Retouche sur le D5500

- Traitement NEF (RAW) · Recadrer
- Redimensionner · D-Lighting · Retouche rapide
- Correction des yeux rouges · Redresser
- Contrôle de la distorsion · Perspective · Fisheye
- Effets de filtres · Monochrome · Superposition des images · Coloriage · Illustration photo
- Dessin couleur · Effet miniature · Couleur sélective · Peinture · Éditer la vidéo



Couleur sélective (Effets spéciaux)



Silhouette (Effets spéciaux)

Repoussez les limites du possible



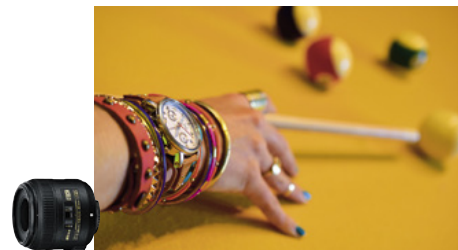
AF-S DX NIKKOR 10–24mm f/3.5–4.5G ED

Ce zoom ultra grand-angle permet d'obtenir des perspectives impressionnantes avec une distorsion minimale. Sur sa focale minimale de 10 mm, il couvre un angle de champ de 109°, ce qui correspond pratiquement au mode fisheye, et dépasse votre propre champ visuel.



AF-S DX NIKKOR 35mm f/1.8G

Un objectif lumineux à focale fixe pour de magnifiques flous d'arrière-plan (« bokeh »). Il permet d'obtenir des images combinant une grande netteté et des arrière-plans tamisés du plus bel effet. Grâce à son ouverture lumineuse, cet objectif donne également d'excellents résultats dans des conditions de faible luminosité.



AF-S DX Micro NIKKOR 40mm f/2.8G

Un objectif léger et de petite taille conçu pour des plans très rapprochés. Il vous permet de capturer les détails complexes et les textures délicates, tout en les faisant ressortir sur un magnifique flou d'arrière-plan (« bokeh »).

Plus d'objectifs, plus de variété

L'un des principaux avantages des reflex numériques Nikon sur les autres types d'appareil est qu'ils sont équipés d'objectifs NIKKOR de grande qualité. Utilisez un objectif lumineux à focale fixe pour réaliser de magnifiques flous d'arrière-plan, un téléobjectif pour les sujets éloignés ou un objectif grand-angle pour obtenir un effet spectaculaire. Quel que soit votre choix, vous bénéficiez de la précision et de la souplesse nécessaires pour exploiter au mieux la définition de 24,2 millions de pixels de l'appareil : amusez-vous à prendre des photos aux couleurs vives et aux contrastes saisissants et découvrez les effets cinématiques disponibles lors de la réalisation de vidéos.

NIKKOR



AF-S DX NIKKOR 18–300mm f/3.5–6.3G ED VR

Compagnon de voyage idéal, ce zoom 16,7x de grande amplitude vous offre une grande qualité d'image et une polyvalence exceptionnelle. Le système très performant de réduction de vibration intégré vous permet d'utiliser des vitesses d'obturation jusqu'à quatre fois plus lentes⁸ et vous aide à corriger le bougé de l'appareil, facilitant ainsi la création d'images nettes et sans flous.

⁸ Selon les normes CIPA.



- Objectif : AF-S DX NIKKOR 35mm f/1.8G
 - Qualité d'image : RAW (NEF) 14 bits
 - Exposition : mode [M], 1/125 seconde, f/3.5
 - Balance des blancs : Automatique
 - Sensibilité : 400 ISO
 - Picture Control : Neutre (appliqué en post-production)
- ©Dixie Dixon

En raccordant un flash SB-500 au D5500 via un câble d'extension TTL SC-28/SC-29⁹, vous pourrez éclairer une scène sous différents angles. Ici, le flash est dirigé vers l'arrière et il se reflète sur une feuille de papier blanc installée derrière le photographe, diffusant ainsi une lumière uniforme sur le sujet.

⁹ Pour raccorder au D5500 un flash non intégré, vous devez utiliser le câble d'extension TTL SC-28/SC-29.



Contrôlez la lumière

Il n'est pas toujours facile de restituer exactement la façon dont vous voyez certains sujets en luminosité ambiante. Dans des conditions de faible éclairage ou en contre-jour, le flash intégré au D5500 éclaire automatiquement votre sujet. Lorsque vous souhaitez mieux contrôler la qualité et la direction de la lumière, les flashes Nikon tels que le SB-300 vous permettent de créer des images réussies et parfaitement éclairées. Si vous souhaitez réaliser des séquences vidéo, essayez le modèle SB-500, dont l'éclairage DEL intégré à forte intensité est idéal pour l'enregistrement de vidéos.



SB-500 monté sur le D5500

Des vidéos qui dépassent vos rêves les plus fous



Des mouvements parfaitement restitués



La réalisation de photos ne constitue que l'un des aspects des capacités du D5500. Lorsque l'occasion se présente d'utiliser la vidéo, la fonction D-Movie permet d'enregistrer des clips vidéo en Full HD d'une fluidité et d'une clarté remarquables à des cadences maximales de 50p ou 60p. Grâce à l'écran orientable, votre créativité prend un nouvel essor et les effets cinématiques des objectifs NIKKOR font des envieux même parmi les réalisateurs professionnels.

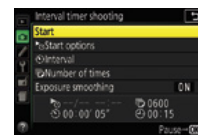
De magnifiques résultats, même dans des conditions de faible éclairage

Grâce à une plage ISO extensible jusqu'à 25 600 ISO, vous pouvez capturer des séquences vidéos d'une grande netteté, même en cas de faible lumière. Découvrez la liberté de filmer des scènes de rue la nuit ou de restituer l'ambiance d'une soirée organisée en intérieur sans recourir à un système d'éclairage supplémentaire.

Raccordez l'appareil instantanément à un téléviseur ou moniteur

Vous trouvez que les vidéos et photos réalisées avec le D5500 ressortent bien sur le moniteur de l'appareil ? Regardez-les sur un téléviseur HD. Il vous suffit de raccorder l'appareil photo à un écran externe à l'aide du connecteur HDMI mini (Type C). L'appareil étant compatible avec les sorties HDMI-CEC, vous pouvez contrôler la visualisation à l'aide de la télécommande du téléviseur.

Réalisez des séquences de photos à un autre rythme



Les vidéos ne sont pas le seul moyen de capturer des séquences d'événements avec le D5500. Le mode intervallo-mètre de cet appareil vous permet de prendre à intervalles réguliers des séries de photos comprenant jusqu'à 9 999 prises. Ces images de haute qualité peuvent alors être utilisées pour créer des séquences en accéléré¹⁰. Si la luminosité de la scène varie progressivement, par exemple lors d'un lever ou d'un coucher de soleil, utilisez la fonction de lissage de l'exposition pour générer des transitions fluides entre les images et obtenir des résultats d'aspect naturel et sans scintillement.

10 Un logiciel tiers est requis.

Des fonctions audio avancées pour un son parfaitement clair



Microphone intégré



Contrôle de sensibilité du microphone

Une vidéo peut trouver tout son intérêt grâce à la qualité du son. Heureusement, le D5500 est doté d'un microphone stéréo intégré et est compatible avec le microphone stéréo ME-1 de Nikon, qui n'enregistre qu'une infime partie du bruit généré par le mécanisme d'autofocus de l'objectif. Ces deux microphones peuvent être réglés automatiquement ou manuellement, avant ou pendant la prise de vue.



Microphone stéréo ME-1 monté sur le D5500

Nomenclature



- | | | |
|---|--|--|
| 1 Récepteur infrarouge pour télécommande ML-L3 (avant) | 18 Haut-parleur | 24 Molette de réglage dioptrique |
| 2 Commutateur marche-arrêt | 19 Commande Mode de flash/ Correction du flash | 25 Commande Informations |
| 3 Déclencheur | 20 Commande de fonction | 26 Commande Mémorisation exposition/AF/Commande Protéger |
| 4 Commande d'enregistrement vidéo | 21 Volet des connecteurs (prise pour accessoire, connecteur pour microphone externe, port USB et connecteur A/V) | 27 Commande de visualisation |
| 5 Commande de correction de l'exposition/de réglage de l'ouverture/de correction du flash | 22 Commande de déverrouillage de l'objectif | 28 Commande $\frac{1}{2}$ |
| 6 Molette de commande | 23 Commande du mode de déclenchement/de prise de vue en continu/ du retardateur/ de la télécommande | 29 Bouton OK |
| 7 Commutateur Visée écran | 24 Commande de l'assistance AF/Témoin du retardateur/Illuminateur d'atténuation des yeux rouges | 30 Cache du port HDMI |
| 8 Sélecteur de mode | 25 Récepteur infrarouge pour télécommande ML-L3 (arrière) | 31 Volet du logement pour carte mémoire |
| 9 Illuminateur d'assistance AF/Témoin du retardateur/Illuminateur d'atténuation des yeux rouges | 26 Commande Menu | 32 Sélection multidirectionnel |
| 10 Flash intégré | 27 Microphone stéréo | 33 Commande loupe-zoom avant |
| 11 Microphone stéréo | 28 Griffes flash (pour flashes optionnels) | 34 Commande Effacer |
| 12 | | 35 Voyant d'accès à la carte mémoire |
| | | 36 Commande Loupe-zoom arrière/Image/Aide |
| | | 37 Volet du logement pour accumulateur |
| | | 38 Filetage pour trépied |

