



At the heart of the image



I AM PASSION



D7000

iamnikon.com

70
million
NIKKOR



Inspirerende prestaties in een compact formaat, zodat u blijft fotograferen

Maak kennis met de nieuwe Nikon D7000, een camera die u overal mee naartoe kunt nemen waar u wilt fotograferen of filmen. Ervaar de prachtige beelden met een scherpe resolutie en vloeiende toongradaties, dankzij de DX-formaat CMOS-sensor met **16,2 megapixels** en het krachtige **EXPEED 2**-beeldverwerkingssysteem. Profiteer van het grote ISO-bereik van **100 tot 6400** en de minimale hoeveelheid ruis. Verwacht haarscherpe, correct belichte beelden dankzij de **39-punts AF** en het systeem voor onderwerpsherkenning met een **RGB-matrixmeetsensor met 2016 pixels**. En met een **ontspanvertraging van circa 0,052 seconde** en een opnamesnelheid van circa **6 beelden per seconde** hoeft u niets te missen. U ziet precies wat u vastlegt in de **zoeker met een beelddekking van**

ca. 100% en als u zowel foto's als films wilt maken, bieden de D-filmfuncties van de D7000 nu **Full HD 1080p-films met full-time autofocus en handmatige belichting**. Al deze geavanceerde beeldtechnologieën worden veilig beschermd aangezien de boven- en achterkant van de compacte camerabody zijn gemaakt van **magnesiumlegering**, terwijl de afdichtingen uitgebreid zijn getest tegen vocht en stof. De D7000 staat altijd klaar om zowel binnenshuis als buiten te fotograferen, terwijl de duurzame sluiters gedurende **150.000 cycli is getest**, zodat u kunt blijven fotograferen. Combineer dit alles met het ongeëvenaarde assortiment van NIKKOR-objectieven en het Creatieve Verlichtingssysteem en u beschikt over alles wat u nodig hebt om ruim baan te geven aan uw verbeelding. Waar kan deze creatieve vrijheid toe leiden? Ontdek het zelf met de D7000.



• Objectief: AF-S DX NIKKOR 55-300 mm f/4.5-5.6G ED VR • Beeldkwaliteit: 12-bits RAW (NEF) • Belichting: stand [M], 1/160 seconde, f/4.5 • Witbalans: direct zonlicht • Gevoeligheid: ISO 640 • Picture Control: neutraal © Chase Jarvis

16,2 megapixels en EXPEED 2

Rijke details en vloeiende tonen bij elke verlichting

Verbluffende beelddetails: 16,2 effectieve megapixels

Of u nu grote afdrukken wilt maken of een afbeelding krap wilt uitsnijden, de D7000 biedt de benodigde resolutie. Het hart van de camera wordt gevormd door een DX-formaat CMOS-beeldsensor met 16,2 effectieve megapixels die is zo is ontworpen dat er meer hoogwaardig licht binnenkomt door de scherpe NIKKOR-objectieven. Gecombineerd met 14-bits A/D-conversie (of naar keuze 12-bits) produceert de D7000 prachtige beelden met rijkere tonen en details dan voorheen mogelijk was in het DX-formaat. De A/D-conversie vindt plaats in de sensor, waardoor een uitzonderlijke beeldkwaliteit behouden blijft zonder dat dit ten koste gaat van de opnamesnelheid of het energie-verbruik. Combineer dit alles met het veelzijdige DX-formaat, dat een veelzijdig telebereik biedt aangezien de brandpunts-afstand 1,5x wordt vergroot, en u krijgt een indruk van de enorme fotografische kracht van deze camera.

Verbeterde beeldkwaliteit en snelheid: EXPEED 2-beeldverwerkingssysteem

Soms wilt u de subtiele tonen van een zonsondergang vastleggen. Op andere momenten wilt u een actie scherp vastleggen. Met de D7000 kan het allebei, dankzij de nieuwste generatie van het beeldverwerkingssysteem, EXPEED 2, waarmee divers taken sneller en krachtiger worden uitgevoerd. Verwacht vloeiender toongradaties, zelfs in moeilijke schaduwen en hoge lichten, waardoor uw beelden meer diepte krijgen. Met continu-opnamen van circa 6 beelden per seconde kunt u acties vastleggen die u anders zou missen.



Standaard ISO 100 tot 6400, uitbreidbaar tot ISO 25.600-equivalent

Doordat de pixelkwaliteit van de beeldsensor is verbeterd, biedt het DX-formaat een groter ISO-bereik. ISO 100 tot 6400 is nu standaard bij de D7000, zodat u meer uiteenlopende verlichtingsomstandigheden aankunt, van heldere en zonnige buitenopnamen tot avond- en binnenopnamen met weinig licht. Nikon's vermaarde technologie voor ruis-onderdrukking is nog verder verbeterd. Over het gehele bereik produceert de D7000 scherpe beelden met een minimale kleurruis. En dankzij de hogere verwerkingssnelheid kunt u continu en zonder stress blijven fotograferen, zelfs als ruis-onderdrukking bij hoge ISO is geactiveerd. De uitstekende prestaties bij hoge ISO-waarden vormen ook een verbetering voor filmopnamen, aangezien u daardoor de sfeer van een onderwerp kunt vastleggen met alleen het beschikbare licht.



ISO 100

ISO 6400

Full HD 1080p D-films vastleggen met full-time autofocus en handmatige belichting

De D7000 luidt een nieuw tijdperk in voor filmopnamen: Full HD 1080p en filmbewerkingsfuncties staan garant voor een uitzonderlijke filmreproductie en -kwaliteit. De camera produceert niet alleen vloeiende beelden, maar kan ook vertekening en andere beeld-verstorende problemen corrigeren. Naast een automatische belichtingsstand biedt de D7000 een handmatige belichtingsstand waarin de belichtingswaarde wordt vergrendeld wanneer u onderwerpen filmt met variërende contrast-niveaus, bijvoorbeeld bij de overgang van een helder raam naar een donkere kamer. Naast een ingebouwde monomicrofoon beschikt de D7000 over een aansluiting voor een externe microfoon, waarmee hoogwaardig stereo-geluid kan worden opgenomen.

Verbeterde kwaliteit in hoge lichten en schaduwen: Actieve D-Lighting

Dankzij Nikon's exclusieve Actieve D-Lighting blijven details behouden in de hoge lichten en schaduwen van onderwerpen met een hoog contrast. Of het nu gaat om een lichte lucht met een donkere voorgrond of om diepe schaduwen waarbij u geen flitser kunt gebruiken, het EXPEED 2-beeldverwerkingssysteem geeft dergelijke onderwerpen weer met vloeiender tonen, zelfs bij de hoogste instellingen. Selecteer eenvoudig Automatisch in de stand Actieve D-Lighting, waarna de camera zich aanpast aan het contrast van het onderwerp of een bracketingreeks van drie beelden met verschillende niveaus maakt. Zelfs als Actieve D-Lighting is geactiveerd, kan de snelheid van continu-opnamen worden gehandhaafd.



Actieve D-Lighting uit



Actieve D-Lighting Extra hoog



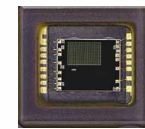
• Objectief: AF-S DX NIKKOR 55-300 mm f/4.5-5.6G ED VR • Beeldwaartje: 12-bits RAW (NEF) • Belichting: stand | MJ, 1/1600 seconde, f/4.5 • Witbalans: direct zonlicht • Gevoeligheid: ISO 100 • Picture Control: neutral © Chase Jarvis

39-punts AF en RGB-sensor met 2016 pixels

Het belangrijkste element blijft altijd scherp

Nu nog nauwkeuriger: het systeem voor onderwerpherkenning

De D7000 bevat een ingebouwde licht-meetsensor met veel meer pixels dan elke andere, eerder uitgebrachte digitale spiegel-reflexcamera. De RGB-sensor met 2016



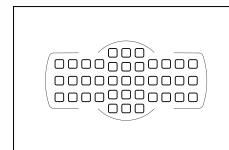
pixels leest zeer nauwkeurig de helderheid en kleuren van het onderwerp en gebruikt deze gegevens vervolgens om niet alleen de automatische belichting, maar ook de autofocus, de automatische witbalans en de i-DDL-flitsberekeningen te optimaliseren, dit alles in slechts enkele milliseconden voor de eigenlijke belichting. Met meer pixels kan de D7000 ook kleinere onderwerpen herkennen, zowel bewegend als stilstaand. Het verbeterde systeem voor onderwerpherkenning levert in elk opzicht betere foto's op.

Grote beelddekking, krachtige 39-punts AF

De 39 strategisch geplaatste AF-punten van de D7000 bedekken een zeer groot gebied van het beeld, waardoor u over flexibele compositiemogelijkheden beschikt. De negen AF-punten in het midden gebruiken krachtige kruissensoren die met name handig zijn als u een haarscherpe scherpstelling nodig hebt, zoals in portretten of macro-opnamen. En in tegenstelling tot systemen van andere fabrikanten werken de negen kruissensoren van de D7000 met



alle AF NIKKOR-objectieven van f/5.6 of sneller. De D7000 biedt diverse AF-veldstanden, waaronder dynamisch veld-AF met 9, 21 of 39 punten. U kunt schakelen tussen deze drie opties, afhankelijk van de voorspelbaarheid van de bewegingen van het onderwerp, waarna het geselecteerde AF-punt en de omringende punten het beoogde onderwerp automatisch volgen. Ook 3D-tracking is beschikbaar. Hierbij worden bewegende onderwerpen voortdurend gevolgd binnen de 39 AF-punten, waarbij het geactiveerde AF-punt in de zoeker wordt aangegeven. Met behulp van Nikon's



algorithm van de D7000 wit weer als echt wit, zelfs als u fotografeert bij uiteenlopende lichtbronnen, zoals moeilijke kwikdampverlichting. De D7000 biedt ook een extra AWB-stand die de warmte van gloeilamplicht in uw beelden behoudt.

AF met contrastdetectie voor livebeeld en D-film

Gebruikers van livebeeld en D-films kunnen hun hart ophalen omdat met de D7000 contrast-AF sneller is dan ooit tevoren. Bovendien kan gezichtprioriteit-AF tot 35 personen detecteren. AF met meevolgende scherpstelling zorgt ervoor dat de camera blijft scherpstellen op bewegende onderwerpen, zoals huisdieren. Normaal veld-AF wordt aanbevolen voor een haarscherpe scherpstelling en breedveld-AF wanneer u uit de hand fotografeert. Alle standen zijn worden gebruikt voor zowel livebeeldopnamen als filmopnamen.

Sneller reagerend aansturingsmechanisme

Voortaan mist u geen enkele kans meer. De D7000 bevat een nieuw aansturingsmechanisme dat zorgt voor een opmerkelijk snelle en nauwkeurige spiegelbeweging, waardoor de camera een ontspanvertraging van circa 0,052 seconde en een opstarttijd van circa 0,13 seconde* biedt. Bovendien zijn continu-opnamen mogelijk van circa 6 beelden per seconde bij zowel 14-bits als 12-bits/D-conversion voor RAW-opnamen.

* Op basis van CIPA-normen.





• Objectief: AF-S DX NIKKOR 55-300 mm f/4,5-5,6G ED VR • Beeldkwaliteit: 12-bits RAW (NEF) • Belichting: stand [M], 1/1000 seconde, f/8 • Witbalans: direct zonlicht • Gevoeligheid: ISO 320 • Picture Control: neutraal ©Chase Jarvis

Zoeker met een beelddekking van circa 100% en body van magnesiumlegering

Goed zicht in een duurzame behuizing



Robuust en beschermd: compacte body van magnesiumlegering en afdichting tegen stof en vocht

Dankzij een boven- en achterzijde van een duurzame magnesiumlegering is de D7000 bestand tegen buitenopnamen. Nikon-technici hebben zeer veel aandacht besteed aan de naden van de body waarvoor een duurzame afdichting tegen vocht en stof is gebruikt. De compacte body heeft ook zware tests ondergaan waarbij de robuuste betrouwbaarheid op de proef werden gesteld.

Zoeker met een beelddekking van circa 100%

Aangezien de zoeker een beelddekking heeft van circa 100%, legt u precies vast wat u ziet. Het vijfhoekige glazen prisma met een speciale coating en het met grote precisie vervaardigde zoekerschermbieden niet alleen een helder zoekerbeeld, maar zorgen er ook voor dat u gemakkelijk kunt controleren of er correct is scherpgesteld op het onderwerp.



Precisie en duurzaamheid: gedurende 150.000 cycli geteste sluiters

De D7000 biedt sluitertijden van 1/8000 seconde tot 30 seconden met een kortste flitsynchronisatietijd van 1/250 seconde. Net als bij professionele modellen is de sluiters gedurende 150.000 cycli getest in zware omstandigheden, waarin de precisie en duurzaamheid op de proef werden gesteld.



Intuïtieve bediening: strategisch geplaatste instelschijven, knoppen en schakelaars

Elk bedieningsonderdeel van de D7000 is strategisch geplaatst voor een gestroomlijnde bediening. De keuzeknop en de ontspanstand zijn op dezelfde as geplaatst, zodat ze gemakkelijker toegankelijk zijn. Twee nieuwe gebruikersinstellingen kunnen worden toegewezen aan de keuzeknop. De keuzeknop voor de ontspanstand biedt nu een stille ontspanstand voor een vrijwel geluidloze werking. Dankzij de intuïtief ontworpen structuur van schakelaars en knoppen kunt u probleemloos filmopnamen maken, terwijl u met één druk livebeeld kunt activeren.



Lcd-monitor van 7,5 cm (3 inch) met 921.000 beeldpunten en een kijkhoek van 170 graden

De D7000 is voorzien van een grote VGA-lcd-monitor van 7,5 cm (3 inch) met versterkt glas. De resolutie van circa 921.000 beeldpunten zorgt voor een heldere, gedetailleerde weergave van beelden, wat onmisbaar is wanneer u de scherpstelling wilt controleren of de beeldscherpte wilt beoordelen. Dankzij de grote kijkhoek van 170° en het heldere scherm kunt u gemakkelijk beelden terugkijken of menu-instellingen controleren wanneer u buitenopnamen maakt.



Elektronische virtuele horizon

De virtuele horizon op de lcd-monitor geeft aan of u de camera waterpas houdt en is vooral handig bij landschapsopnamen. De horizon kan ook worden weergegeven tijdens livebeeldopnamen. Daarnaast kunt u ook controleren of de camera waterpas is via de virtuele horizon in de optische zoeker.



Dubbele SD-kaartsleuven

Twee geheugenkaartsleuven bieden diverse voordelen: u kunt meer beelden achter elkaar opnemen, u kunt dezelfde beelden tegelijkertijd opslaan op twee kaarten, u kunt RAW- en JPEG-beelden afzonderlijk opslaan op twee verschillende kaarten en u kunt beelden van de ene naar de andere kaart kopiëren. Het is ook mogelijk om een kaart met meer geheugenruimte toe te wijzen voor filmopnamen.

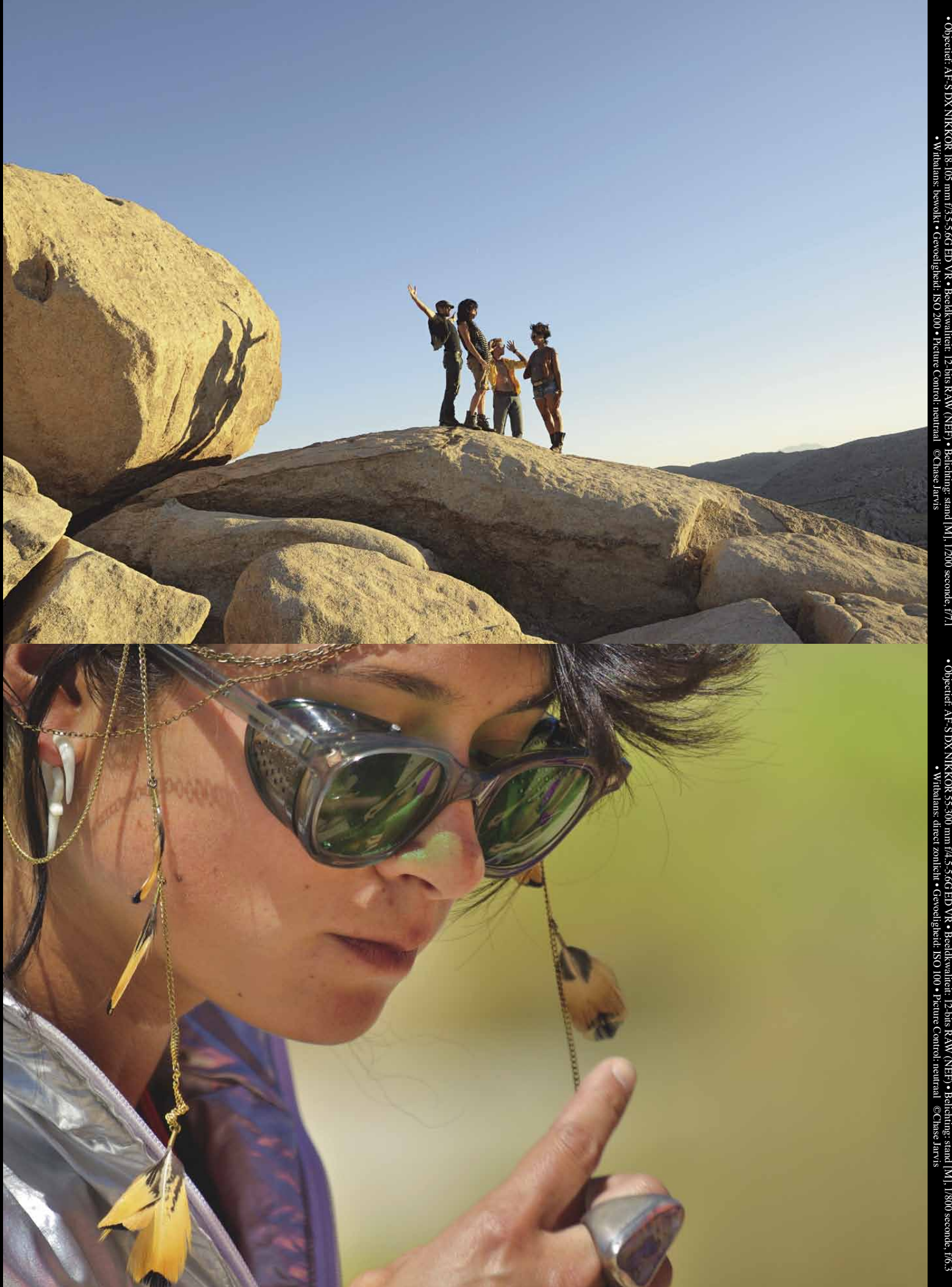


Intelligent energiebeheer

Nikon-technici hebben elk aspect van de circuits van de camera nauwkeurig onderzocht en de D7000 ontworpen met het oog op maximale prestaties met een minimaal stroomverbruik. Met de nieuw ontworpen oplaadbare Li-ionbatterij EN-EL15 kunt u tot circa 1050 beelden* vastleggen met één lading.

*Met EN-EL15, op basis van CIPA-normen.





• Objectief: AF-S DX NIKKOR 18-105 mm f/3.5-5.6G ED VR • Beeldkwaliteit: 12-bits RAW (NEF) • Belichting: stand [M], 1/200 seconde, f/7.1
• Withalans: bewolkt • Gevoeligheid: ISO 200 • Picture Control: neutral ©Chase Jarvis

• Objectief: AF-S DX NIKKOR 55-300 mm f/4.5-5.6G ED VR • Beeldkwaliteit: 12-bits RAW (NEF) • Belichting: stand [M], 1/800 seconde, f/6.3
• Withalans: direct zonlicht • Gevoeligheid: ISO 100 • Picture Control: neutral ©Chase Jarvis



• Objectief: AF-S NIKKOR 14-24 mm f/2.8 ED • Beeldkwaliteit: 14-bits RAW (NEF) • Belichting: stand [M], 1/1000 seconde, f/6.3 • Withalans: direct zonlicht • Gevoeligheid: ISO 800 • Picture Control: neutral ©Chase Jarvis



• Objectief: AF-S DX NIKKOR 10-24 mm f/3.5-4.5G ED • Beeldkwaliteit: 12-bits RAW (NEF) • Belichting: stand [M], 1/100 seconde, f/3.5 • Witbalans: automatisch • Gevoeligheid: ISO 6400 • Picture Control: neutraal ©Chase Jarvis



• Objectief: AF-S NIKKOR 24-70 mm f/2.8G ED • Speedlight: SB-900 • Beeldkwaliteit: 12-bits RAW (NEF) • Belichting: stand [M], 1/160 seconde, f/5.6 • Witbalans: direct zonlicht • Gevoeligheid: ISO 200 • Picture Control: neutraal ©Chase Jarvis

NIKKOR en Nikon Creatief Verlichtingssysteem

Scherp, accuraat en inspirerend: NIKKOR-objectieven

Toonaangevende professionals uit de hele wereld kiezen voor NIKKOR-objectieven om hun ongeëvenaard scherpe en accurate beelden dankzij hun uitstekende optiek. Van groothoek tot tele, van prime tot micro: met het NIKKOR-assortiment van verwisselbare objectieven kunt u de wereld vanuit het gewenste perspectief zien en vastleggen.



AF-S DX NIKKOR 10-24mm f/3.5-4.5G ED

Dit ultragroothoekobjectief is exclusief ontworpen voor gebruik met Nikon's DX-formaat en biedt een veelzijdig groothoekzoom-perspectief en een minimale vertekening, zelfs bij extreme groothoek.



AF-S DX Micro NIKKOR 85mm f/3.5G ED VR

Dit Micro NIKKOR-objectief in DX-formaat met gemiddelde tele is ideaal voor extreme close-ups en algemene fotografie met een continue autofocus van oneindig tot levensgroot (1x). Het objectief biedt een uitstekende werkafstand en is dankzij VR II zeer geschikt om uit de hand te fotograferen.



AF-S DX NIKKOR 55-300 mm f/4.5-5.6G ED VR

Dit supertelezoomobjectief met circa 5,5x zoom is compact en licht dankzij NIKKOR's exclusieve HRI-lens met een hoge brekings-index die betere optische prestaties levert in één stuk glas dan bij gebruik van meerdere normale glaselementen. Het objectief biedt ook uitstekende compressie-effecten en is dankzij VR II zeer geschikt om uit de hand te fotograferen.



• Objectief: AF-S NIKKOR 24-70 mm f/2.8G ED • Speedlight: SB-900 • Beeldkwaliteit: 12-bits RAW (NEF) • Belichting: stand [M], 1/160 seconde, f/2.8 • Witbalans: bewolkt • Gevoeligheid: ISO 1000 • Picture Control: neutraal ©Chase Jarvis

Nikon Creatief Verlichtingssysteem

De D7000 heeft een ingebouwde, opklapbare flitser met de dekking van een 16-mm objectief zonder vignettering. De flitser is volledig compatibel met het Nikon Creatief Verlichtingssysteem (CVS) en biedt uitgebalanceerde flitsbelichtingen dankzij de innovatieve i-DDL-flitssturing. De ingebouwde flitser biedt ook een commanderstand waarin secundaire flitsers kunnen worden aangestuurd bij gebruik van geavanceerde draadloze flitssturing. Dankzij de voordelen van de i-DDL-technologie en de draadloze mogelijkheden is geavanceerde aansturing van secundaire flitsers zowel



SB-700

een eenvoudig als inspirerend. Een eenvoudige flitser vanaf de zijkant, zoals de SB-910 of SB-700, zorgt voor meer diepte, substantie en sfeer op manieren die niet mogelijk zijn met het beschikbare licht. De kleine en intelligente SB-700 maakt aansturing van meerdere secundaire flitsers nog gemakkelijker, zodat nog geavanceerdere creatieve effecten mogelijk zijn.



NIKKOR
Capture more. Create more.

70
million
NIKKOR

Picture Control-systeem en accessoires

Ga een stap verder met uw beelden



Portret



Levendig

Ingebouwde beeldretouchering

Maak een keuze uit diverse beschikbare opties in de ingebouwde retoucheermenu's. U kunt scheve beelden rechtzetten, de kleuren aanpassen of andere leuke en krachtige effecten toepassen om uw beelden nog beter te maken, dit alles zonder computer. De camera maakt een kopie met de beoogde effecten, zodat de originele foto intact blijft. Met filmbewerkingsfuncties kunt u de duur van een film aanpassen en filmbeelden omzetten in foto's.



Kleurschetsfunctie [Voer] [Na]

Picture Control-systeem

U kunt het uiterlijk van een foto eenvoudig aanpassen door een optie te kiezen in het Picture Control-menu van de camera. U hebt de keuze uit de volgende instellingen: Standaard, Neutraal, Levendig, Monochroom, Landschap en Portret. U kunt parameters zoals



Monochroom



Landschap



Standaard



Neutraal

scherpte en verzadiging aanpassen en vervolgens opslaan als eigen Picture Controls.

Capture NX 2: krachtige hulpmiddelen voor snelle en eenvoudige fotobewerking

Nikon's beeldbewerkingssoftware Capture NX 2 biedt een ongekende creatieve vrijheid, met name wanneer u werkt met NEF, Nikon's eigen indeling voor beeldbestanden. De NEF-indeling biedt zeer veel creatieve vrijheid en helpt u uw digitale bestanden optimaal te benutten. De exclusieve U-Point®-technologie van Nik Software vereenvoudigt beeldverbeteringen en biedt onovertroffen beeldbewerkingsmogelijkheden. In plaats van te moeten werken met complexe lagen en instellingen te moeten onthouden, plaatst u met Capture NX 2 eenvoudig een kleursturingpunt op de plek die u wilt bewerken. Met schuifregelaars kunt u tint, verzadiging, helderheid, contrast, rode, groene en blauwe tonen en de warmte van de foto aanpassen. De selectie kan vervolgens voor de gewenste kleur worden toegepast binnen een aangegeven gebied. Klikken, schuiven en aanpassen: met deze prachtige visuele methode kunt u snel zowel subtiele als ingrijpende wijzigingen aanbrengen. Gebruik het automatische retoucheerpenseel om vlekken en andere oneffenheden uit uw foto's te verwijderen. Klik en sleep eenvoudig over de storende elementen in de foto, waarna deze verdwijnen. Al deze wijzigingen zijn niet-destructief, zodat u vrijuit kunt experimenteren zonder dat u zich zorgen hoeft te maken dat het origineel wordt aangetast.



ViewNX 2: uw toolbox voor beeldbewerking

Met ViewNX 2 kunt u uw beelden gemakkelijk en efficiënt ordenen en doorzoeken. Met deze gebundelde alles-in-één software kunt u zowel foto's als films weergeven, bewerken, opslaan en delen. Voeg labels toe aan uw beelden, zodat u gemakkelijker kunt zoeken en bladeren, of kies uit diverse bewerkingsfuncties, zoals formaat wijzigen, uitsnijden, draaien, rechtzetten en automatische rode-ogencorrectie. Filmbewerkingsfuncties equivalent met die van de D7000 zijn ook beschikbaar. ViewNX 2 werkt ook probleemloos samen met my Picturetown, Nikon's website voor het delen van foto's, waardoor het leuker dan ooit is om uw beelden te uploaden en te bekijken.



Camera Control Pro 2: bedien uw camera op afstand

Met Camera Control Pro 2 kunt u via een USB-aansluiting de instellingen van uw D7000, zoals belichtingsstand, sluitertijd en diafragma, op afstand regelen. U kunt zelfs op afstand films opnemen. Dankzij de samenwerking met de livebeeldfunctie van de D7000 is dit ideaal zowel in de studio als op locatie. Met een optionele WT-4A/B/C/D/E* draadloze zender is een Wi-Fi-verbinding of een bekabelde Ethernet-verbinding mogelijk.

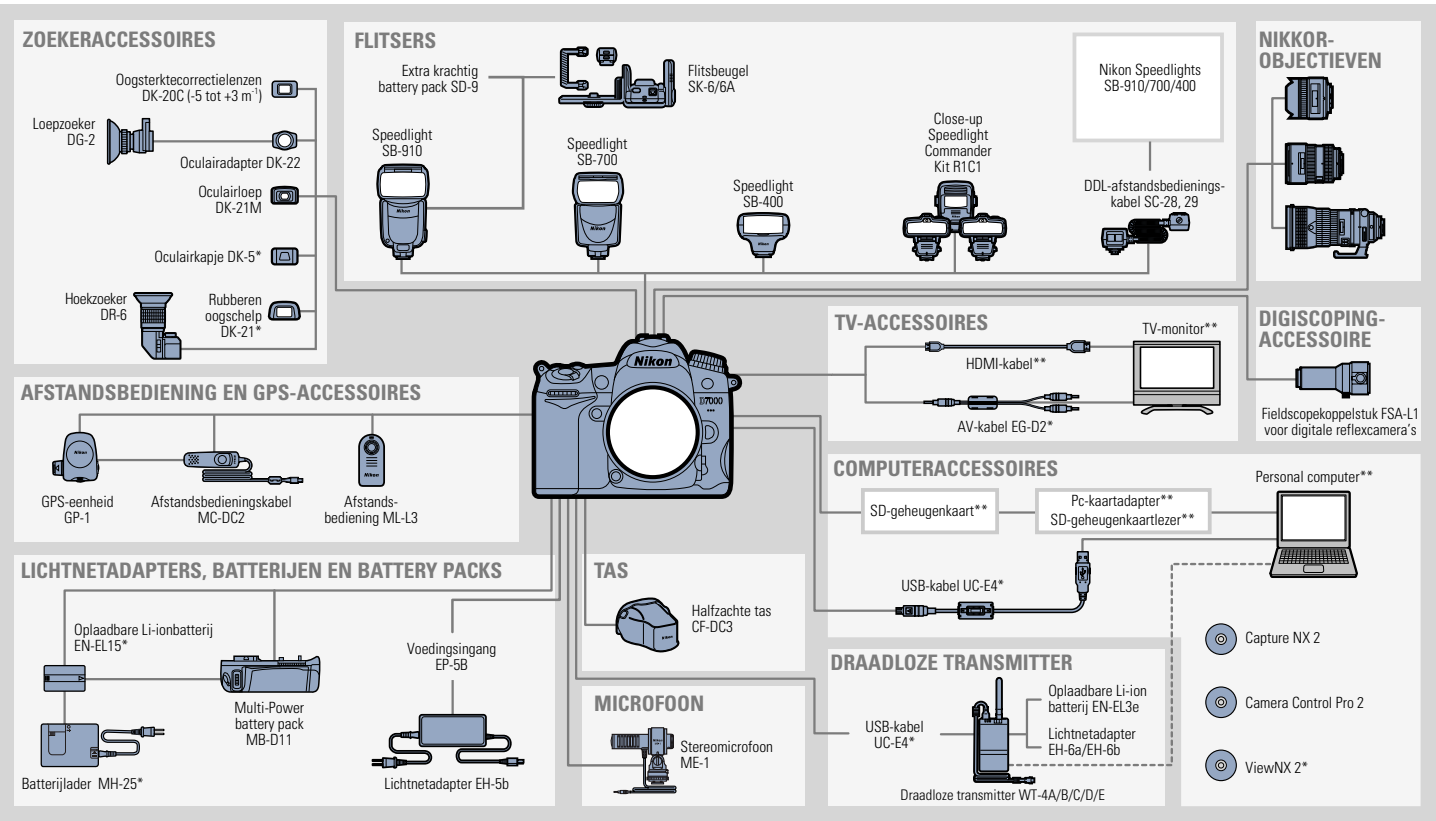
*De productnaam verschilt per regio en hangt af van de beschikbare frequentiekanalen.

Systeemvereisten voor Capture NX 2

	Windows	Macintosh
Besturingssysteem	Vooraf geïnstalleerde versies van Microsoft Windows 7 Home Basic/Home Premium/Professional/Enterprise/Ultimate*, Windows Vista Home Basic/Home Premium/Business/Enterprise/Ultimate (Service Pack 2)*, Windows XP Professional/Home (Service Pack 3)**	Mac OS X (versie 10.4.11, 10.5.8, 10.6.4)
Processor	Pentium 4 of beter	Power PC G4/G5, Intel Core-serie/Xeon-serie
RAM	Minimaal 768 MB, 1 GB of meer aanbevolen	
Vasteschijfruimte	200 MB vereist voor de installatie	
Monitorresolutie	1024×768 pixels of meer (1280×1024 of meer aanbevolen) met 16-bits kleuren of meer (32-bits kleuren aanbevolen)	1024×768 pixels of meer (1280×1024 pixels of meer aanbevolen) met 64.000 kleuren of meer (16,7 miljoen kleuren of meer aanbevolen)
Overig	• Cd-romstation vereist voor de installatie • Internetverbinding vereist voor het gebruik van Nikon Message Center 2 • Herkenning van geheugenkaarten als u eigen Picture Controls wilt importeren/exporteren Raadpleeg de handleiding voor meer informatie over systeemvereisten en compatibele functies.	

* 32- en 64-bits versies worden ondersteund. In 64-bits versies werkt de software echter als een 32-bits toepassing.
** Alleen de 32-bits versies van Windows XP worden ondersteund.

SYSTEEMOVERZICHT



* Meegeleverde accessoires ** Niet van Nikon

Specificaties voor Nikon D7000 digitale spiegelreflexcamera

Type camera	Digitale spiegelreflexcamera
Objectiefvatting	Nikon F-vatting (met AF-koppeling en AF-contacten)
Effectieve beeldhoek	Circa 1,5x brandpuntsafstand (Nikon DX-formaat)
Effectieve pixels	16,2 miljoen
Beeldsensor	CMOS-sensor van 23,6 x 15,6 mm, totaal aantal pixels: 16,9 miljoen
Stofverwijderingssysteem	Beeldsensorreiniging, referentiegegevens voor stofverwijdering (optioneel programma Capture NX 2 vereist)
Beeldformaat (pixels)	4.928 x 3.264 [groot], 3.696 x 2.448 [middel], 2.464 x 1.632 [klein]
Bestandsindeling	• NEF (RAW): 12 of 14 bits, compressie zonder verlies of gecompriemd • JPEG: JPEG baseline-compatibel, compressie met de beeldkwaliteit Fijn (circa 1:4), Normaal (circa 1:8) of Basis (circa 1:16) (Vaste grootte), compressie met Optimale kwaliteit beschikbaar • NEF (RAW) + JPEG: de foto wordt één keer opgeslagen als NEF (RAW)-bestand en één keer als JPEG-bestand
Picture Control-systeem	Standaard, Neutraal, Levendig, Monochroom, Portret, Landschap; geselecteerde Picture Control kan worden gewijzigd; opslagmogelijkheid voor eigen Picture Controls
Opslagmedia	SD- (Secure Digital), SDHC- en SDXC-geheugenkaarten
Dubbele sleuf	Sleuf 2 kan worden gebruikt als de kaart in sleuf 1 vol is, als back-up of om kopieën die zijn gemaakt met NEF+JPEG op verschillende locaties op te slaan; foto's kunnen van de ene naar de andere kaart worden gekopieerd
Bestandssysteem	DCF (Design Rule for Camera File System) 2.0, DPOF (Digital Print Order Format), Exif 2.3 (Exchangeable Image File Format for Digital Still Cameras), PictBridge
Zoeker	Spiegelreflexzoeker met pentaprisma op ooghoogte
Beelddekking	Circa 100% horizontaal en 100% verticaal
Vergroting	Circa 0,94 x (50mm f/1.4-objectief op oneindig, -1,0 m ⁻¹)
Oogafstand	19,5 mm (-1,0 m ⁻¹)
Dioptrie-instelling	-3 tot +1 m ⁻¹
Matglas	B-type BriteView Clear Matte matglas Mark II met haakjes voor het AF-veld (het raster kan worden weergegeven)
Reflexspiegel	Direct terugkerend
Scherptedieptecontrole	Als de knop voor scherptedieptecontrole wordt ingedrukt, wordt het diafragma ingesteld op een door de gebruiker geselecteerde waarde (stand A en M) of op de door de camera geselecteerde waarde (andere standen)
Diafragma	Direct terugkerend, elektronisch gestuurd
Compatibele objectieven	• DX AF NIKKOR: alle functies worden ondersteund • G- of D-type AF NIKKOR: alle functies worden ondersteund (sommige functies worden niet ondersteund door PC Micro-NIKKOR); IX NIKKOR-objectieven worden niet ondersteund. • Overige AF NIKKOR: alle functies worden ondersteund, behalve 3D-kleurenmatrixmeting II; objectieven voor de F3AF worden niet ondersteund • AI-P NIKKOR: alle functies worden ondersteund, behalve 3D-kleurenmatrixmeting II • Niet-CPU: kan worden gebruikt in standen A en M, kleurenmatrixmeting en diafragmawaarde wordt ondersteund als de gebruiker de objectiefgegevens opgeeft (alleen AI-objectieven), elektronische afstandsmeter kan worden gebruikt als het maximale diafragma f/5,6 of groter is
Type sluitr	Elektronisch gestuurde verticaal aflopende spieetsluis
Sluiterijd	1/8.000 tot 30 sec. in stappen van 1/3 of 1/2 LW, bulb, tijd (vereist optionele afstandsbediening ML-L3), X250
Flitsynchronisatie-snelheid	X = 1/250 sec.; synchroniseert bij sluitertijden van 1/320 sec. of langer (flitsbereik neemt af bij sluitertijden tussen 1/250 en 1/320 sec.)
Ontspanstand	S (enkel beeld), CL (continu laag), CH (continu hoog), Q (stille ontspanstand), ☺ (zelfontspanner), ⬛ (afstandsbediening), MUP (spiegel omhoog)
Beeldsnelheid	Circa 1 tot 5 bps (CL) of circa 6 bps (CH) (CIPA-richtlijnen)
Zelfontspanner	2, 5, 10 of 20 sec.; 1 tot 9 opnamen in stappen van 0,5, 1, 2, of 3 sec
Ontspannen op afstand	Vertraagd ontspannen op afstand, direct ontspannen op afstand, spiegel omhoog op afstand
Belichtingsmeting	TTL-lichtmeting met RGB-sensor met 2.016 pixels
Lichtmeetmethode	• Matrix: 3D-kleurenmatrixmeting II (G- en D-type objectieven); kleurenmatrixmeting II (overige CPU-objectieven); kleurenmatrixmeting beschikbaar bij niet-CPU-objectieven als gebruiker objectiefgegevens opgeeft • Centrumgericht: meting wordt voor 75% bepaald door een cirkel van 8 mm in het midden van het beeld; diameter van cirkel kan worden gewijzigd in 6, 10 of 13 mm of kan worden gebaseerd op het gemiddelde van het hele beeld (bij niet-CPU-objectieven wordt een cirkel van 8 mm gebruikt) • Spot: meet een cirkel van 3,5 mm (circa 2,5 % van het beeld) in het midden van het geselecteerde scherpstelpunt (van het middelste scherpstelpunt als een niet-CPU-objectief wordt gebruikt)
Meetbereik	• Matrixmeting of centrumgerichte meting: 0 tot 20 LW • Spotmeting: 2 tot 20 LW (ISO 100, f/1.4-objectief, 20°C)
Lichtmeterkoppeling	Combinatie van CPU en AI
Belichtingsstand	Automatisch (Automatisch, Automatisch (flits uit)), onderwerpsstand (Portret, Landschap, Kinderen, Sport, Close-up, Nachtportret, Nachtlandschap, Party/binnen, Strand/sneeuw, Zonsondergang, Schemering, Dierenportret, Kaarslicht, Bloesem, Herfstkleuren, Voedsel, Silhouet, High-key en Low-key), geprogrammeerd automatisch met flexibel programma (P), sluitertijdvoorkeuze (S), diafragmavoorkeuze (A), handmatig (M), U1 (gebruikersinstellingen 1), U2 (gebruikersinstellingen 2)
Belichtingscorrectie	-5 tot +5 LW in stappen van 1/3 of 1/2 LW
Belichtingsbracketing	2 tot 3 beelden in stappen van 1/3, 1/2, 2/3, 1 of 2 LW
Belichtingsvergrensding	Gemeten lichtwaarde kan worden vergrendeld met de knop AE-L/AF-L
ISO-gevoeligheid	ISO 100 tot 6400 in stappen van 1/3 of 1/2 LW; kan ook worden ingesteld op circa 0,3, 0,5, 0,7, 1 of 2 LW (equivalent met ISO 25600) boven ISO 6400, automatische instelling van de ISO-gevoeligheid beschikbaar (aanbevolen belichtingsindex)
Actieve D-Lighting	Keuze uit Auto, Extra hoog, Hoog, Normaal, Laag of Uit
ADL-bracketing	2 beelden die de geselecteerde waarde van één beeld gebruiken of 3 beelden die vooringestelde waarden voor alle beelden gebruiken
Autofocus	Nikon Multi-CAM 4800DX-autofocussensormodule met TTL-fasedetectie, 39 scherpstelpunten (waaronder 9 kruissensoren) en AF-hulpverlichting (bereik van circa 0,5 tot 3 m)
Detectiebereik	-1 tot +19 LW (ISO 100, 20°C)
Objectiefscherpstelling	• Autofocus (AF): enkelvoudige AF (AF-S); continue AF (AF-C); automatische AF-S/AF-C-selectie (AF-A); anticiperende meevolgende scherpstelling wordt automatisch geactiveerd op basis van status van onderwerp • Handmatige scherpstelling (M): elektronische afstandsmeter kan worden gebruikt
Scherpstelpunt	Kan worden geselecteerd uit 39 of 11 scherpstelpunten
AF-veldstand	Enkelpunts AF; 9-, 21- of 39-punts dynamisch veld-AF, 3D-tracking, automatisch veld-AF
Scherpstelvergrensding	Scherpstelling kan worden vergrendeld door de ontspanknop half in te drukken (enkelvoudige AF) of door op de knop AE-L/AF-L te drukken

Ingebouwde flitsr	• : automatisch flitsen met automatisch opklappen • P, S, A, M, : handmatig opklappen via drukknop
Richtgetal	Circa 12/39, 12/39 bij handmatig flitsen (m, ISO 100, 20 °C)
Flitssturing	• DDL: i-TTL uitgebalancheerde invulflits en standaard i-TTL-flits voor digitale spiegelreflex-camera's met RGB-sensor met 2.016 pixels zijn beschikbaar bij de ingebouwde flitsr en de SB-910, SB-900, SB-800, SB-700, SB-600 en SB-400 (i-TTL uitgebalancheerde invulflits is beschikbaar als matrixmeting of centrumgerichte meting is geselecteerd) • Automatisch diafragma: beschikbaar met SB-910, SB-900/SB-800 en CPU-objectief • Niet-TTL automatisch: wordt ondersteund door de flitsr SB-910, SB-900, SB-800, SB-28, SB-27 en SB-22S • Afstandsprioriteit handmatig: beschikbaar met SB-910, SB-900, SB-800 en SB-700
Flitsstand	• : automatisch, automatisch met rode-ogenreductie, uit; invulflits en rode-ogenreductie beschikbaar met optionele flitsers • : automatisch met lange sluitertijd, automatisch met lange sluitertijd en rode-ogenreductie, uit; invulflits met lange sluitertijd en invulflits met lange sluitertijd met rode-ogenreductie beschikbaar met optionele flitsers • , : invulflits en rode-ogenreductie beschikbaar bij gebruik van optionele flitsers • : invulflits, invulflits met lange sluitertijd, rode-ogenreductie, lange sluitertijd met rode-ogenreductie, tweede gordijn met lange sluitertijd • S, M: invulflits, rode-ogenreductie, synchronisatie met tweede gordijn
Flitscorrectie	-3 tot +1 LW in stappen van 1/3 of 1/2 LW
Flitsbracketing	2 tot 3 beelden in stappen van 1/3, 1/2, 2/3, 1 of 2 LW
Flitsgereedaanduiding	Brandt als de ingebouwde flitsr of optionele flitsr zoals de SB-910, SB-900, SB-800, SB-700, SB-600, SB-400, SB-80DX, SB-28DX of SB-50DX volledig is opgeladen; knippert 3 seconden nadat de flitsr op volle sterkte heeft geflits
Accessoireschoentje	ISO 518-flitschoen met synchronisatie- en gegevenscontacten en veiligheidsvergrensding
Nikon Creatief Verlichtingssysteem (CVS)	Geavanceerde draadloze flitssturing wordt ondersteund met ingebouwde flitsr, SB-910, SB-900, SB-800, SB-700 of SU-800 als commander en SB-910, SB-900, SB-800, SB-700, SB-600 of R200 als externe flitsr; automatische FP high-speed flitsynchronisatie en instelling worden ondersteund door alle CVS-compatibele flitsers, behalve de SB-400; communicatie van flitskleurinformatie en flitswaardevergrensding worden ondersteund door alle CVS-compatibele flitsers
Synchronisatie-aansluiting	AS-15 synchronisatieflitsadapter (apart verkrijgbaar)
Witbalans	Automatisch (2 types), Gloeilamplicht, TL-licht (7 types), Direct zonlicht, Flitslicht, Bewolkt, Schaduw, handmatige vooringesteld (waarbij 5 waarden kunnen worden opgeslagen), kiezen van kleurtemperatuur (2500 K tot 10.000 K), alle met fijnafstelling; witbalansbracketing: 2 tot 3 beelden in stappen van 1, 2 of 3
Livebeeld objectief-scherpstelling	• Autofocus (AF): Enkelvoudige servo-AF (AF-S), fulltime servo-AF (AF-F)
AF-veldstand	• Handmatige scherpstelling (M)
Autofocus	Gezichtsprioriteit-AF, breedveld-AF, normaal veld-AF, AF met meevolgende scherpstelling Contrastdetectie-AF overal in het beeld (camera selecteert automatisch het scherpstelpunt als gezichtsprioriteit-AF of AF met meevolgende scherpstelling is geselecteerd)
Filmmting	TTL-lichtmeting met hoofdbeeldsensor
Lichtmeetmethode	Matrix
Beeldformaat (pixels) en beeldsnelheid	[NTSC] • 1.920 × 1.080 (24p); 24 (23,976) bps • 1.280 × 720 (30p); 30 (29,97) bps • 1.280 × 720 (24p); 24 (23,976) bps • 640 × 424 (30p); 30 (29,97) bps [PAL] • 1.920 × 1.080 (24p); 24 (23,976) bps • 1.280 × 720 (25p); 25 bps • 1.280 × 720 (24p); 24 (23,976) bps • 640 × 424 (25p); 25bps Keuze voor normale en hoge kwaliteit beschikbaar
Maximale duur	circa 20 minuten
Bestandsindeling	MOV
Videocompressie	H.264/MPEG-4 geavanceerde videocodering
Audio-opname-indeling	Lineaire PCM
Audio-opnameapparaat	ingebouwde mono of externe stereo microfoon; gevoeligheid instelbaar
Monitor	7,5 cm (3 inch), circa 921.000 pixels (VGA), low-temperature polysilicon TFT-LCD-monitor met kijkhoek van 170°, beelddekking van circa 100 % en instelbare helderheid
Weergave	Schermvullende en miniatuurweergave (4, 9 of 72 beelden of kalender) met zoomweergave, filmweergave, diashow, hoge lichten, histogramweergave, automatische beeldrotatie en beeldcommentaar (maximaal 36 tekens)
USB	Hi-Speed USB
Video-uitvoer	NTSC, PAL; beelden kunnen op een extern apparaat worden weergegeven terwijl de cameramonitor is ingeschakeld
HDMI-uitgang	C-type HDMI-mini-aansluiting; de cameramonitor wordt uitgeschakeld wanneer een HDMI-kabel wordt aangesloten
Accessoire-aansluiting	Afstandsbedieningskabel MC-DC2 (apart verkrijgbaar), GPS-eenheid GP-1 (apart verkrijgbaar)
Audio-ingang	Stereo-mini-aansluiting (diameter van 3,5 mm)
Beschikbare talen	Arabisch, Chinees (vereenvoudigd en traditioneel), Tsjechisch, Deens, Nederlands, Engels, Fins, Frans, Duits, Indonesisch, Italiaans, Japans, Koreaans, Noors, Pools, Portugees, Russisch, Spaans, Zweeds, Thai, Turks
Batterij	Eén EN-EL15 oplaadbare Li-ion-batterij
Battery pack	Optioneel Multi-Power Battery Pack MB-D11 met één EN-EL15 oplaadbare Li-ion-batterij of zes R6/AA-alkalinebatterijen, NiMH- of lithiumbatterijen
Lichtnetadapter	Lichtnetadapter EH-5b; vereist voedingsaansluiting EP-5B (apart verkrijgbaar)
Statiefaansluiting	1/4 inch (ISO 1222)
Afmetingen (B x H x D)	Circa 132 × 105 × 77 mm
Gewicht	circa 780 gram met batterij en geheugenkaart, maar zonder bodydop; circa 690 gram alleen camerabody;
Gebruiksomstandigheden	Temperatuur: 0-40 °C; luchtvochtigheid: minder dan 85% (geen condens)
Meegeleverde accessoires	Oplaadbare Li-ion batterij EN-EL15, batterijlader MH-25, oculairkapje DK-5, rubberen oogschelp (kunnen per land of gebied verschillen)
	DK-21, USB-kabel UC-E4, AV-kabel EG-D2, camerariem AN-DC1, beschermkapje voor LCD-monitor BM-11, bodydop BF-1B, afdekcapje voor accessoireschoentje BS-1, cd-rom met ViewNX 2

• Microsoft, Windows en Windows 7 zijn handelsmerken of gedeponeerde handelsmerken van Microsoft Corporation in de Verenigde Staten en/of andere landen. • Macintosh en QuickTime zijn handelsmerken of gedeponeerde handelsmerken van Apple Inc. in de Verenigde Staten en/of andere landen. • Het SD-, SDHC- en SDXC-logo is een handelsmerk van de SD Card Association. • PictBridge is een handelsmerk. • HDMI, het HDMI-logo en High-Definition Multimedia Interface zijn handelsmerken of gedeponeerde handelsmerken van HDMI Licensing LLC. • Product- en merknamen zijn handelsmerken of gedeponeerde handelsmerken van hun respectieve eigenaars. • Afbeeldingen in zoekers en op lcd-verstern en -monitoren in deze brochure zijn gesimuleerd. • Alle voorbeelden zijn ©Chase Jarvis.

Specificaties kunnen zonder aankondiging of verplichting van de zijde van de fabrikant worden gewijzigd. September 2012 © 2012 Nikon Corporation

**WAARSCHUWING**

LEES DE HANDLEIDING ZORGVULDIG DOOR VOORDAT U HET PRODUCT IN GEBRUIK NEEMT. BEPAALDE DOCUMENTATIE WORDT ALLEEN OP CD-ROM GELEVERD.

Bezoek de website van Nikon Europe op: www.europe-nikon.com



Nikon Netherlands, Branch Office of Nikon GmbH New Yorkstraat 66, 1175 RD Lijnden, The Netherlands www.nikon.nl
Nikon Belux, Branch office of Nikon France S.A.S. Bourgetlaan 50, 1130 Brussel, België www.nikon.be
NIKON CORPORATION Shin-Yurakucho Bldg., 12-1, Yurakucho 1-chome, Chiyoda-ku, Tokyo 100-8331, Japan www.nikon.com