



*At the heart of the image*



**I AM** YOUR GUIDE



**70**  
million  
NIKKOR

**D3100**

[www.iamnikon.nl](http://www.iamnikon.nl)



• Objectief: AF-S DX NIKKOR 18-55mm f/3.5-5.6G VR • Belichting: Automatische sluitertijdvoorkeuze, 1/2000 seconde, f/6.3 • Witbalans: Automatisch  
• ISO-gevoeligheid: 200 • Picture Control: Levendig

## Een nieuwe ervaring in de digitale fotografie van bewegende beelden waar iedereen van kan genieten.

Met de D3100 legt u gemakkelijk de schoonheid van de vluchtige momenten van het leven vast. Een digitale reflexcamera met veel functies, een verrassende eenvoud en fantastische resultaten waar u zeer zeker verrukt over zult zijn. Of u nu gewone snapshots, een studiofoto met een zorgvuldige compositie of Full HD-films maakt, u zult zeker enthousiast zijn over het gemak waarmee de D3100 dit allemaal doet.



- DX-formaat, CMOS-beeldsensor met 14,2 megapixels effectief
- EXPEED 2 — Nikon's nieuwe beeldverwerkingsengine
- ISO-gevoeligheid van 100-3200 (uit te breiden tot ISO 12800-equivalent)
- Hulpstand
- D-film — Full HD filmopnamen van 1080p
- Monitor van 7,5 cm (3 inch) met livebeeldopname

# D3100

Zwart

Rood





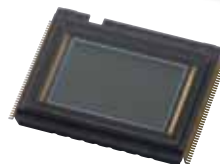
Geniet  
van de  
schoon-  
heid

De camera die u zal verbazen.  
Fotografeer met de D3100 en geniet van  
de schoonheid.

Zachte onscherpe achtergronden die alleen door een  
digitale reflexcamera kunnen worden geproduceerd

- DX-formaat, CMOS-beeldsensor met 14,2 megapixels effectief **NIEUW**

Nikon heeft de D3100 voorzien van een nieuw ontwikkelde CMOS-sensor voor prachtig gedetailleerde onderwerpen en vloeiende kleurgradaties. Of u nu foto's of full HD-films maakt, de sensor is van essentieel belang voor de beeldkwaliteit. Dankzij het hoge aantal pixels produceert de sensor van de D3100 foto's met een opvallende scherpte die met een minimum aan ruis alle nuances van het originele onderwerp onthullen — ideaal voor structuren met ingewikkelde details en wazige achtergronden zonder korreligheid.



CMOS-sensor

Buiten-  
gewone  
details

Natuur-  
getrouwe  
kleuren

Natuurgetrouwe kleurproductie en  
prachtige, vloeiende gradaties

**EXPEED 2**

- EXPEED 2 — Nikon's nieuwe beeldverwerkingssysteem **NIEUW**



Welkom op een nieuw prestatieniveau met EXPEED 2. We hebben onze uitgebreide technologische kennis ingezet om u het tot nu toe meest geavanceerde beeldverwerkingssysteem van Nikon te bieden. EXPEED 2 zorgt dat de CMOS-sensor maximale prestaties levert voor heldere, levensechte beelden met levendige kleuren, minder ruis en vloeiende toongradaties die voortreffelijke foto's en films opleveren.

Fantastische prestaties en minder onscherpte in schemerige  
omstandigheden

- ISO-gevoeligheid van 100-3200 (uit te breiden tot ISO 12800-equivalent)

Met een maximale ISO van 3200 (standaardbereik) kunt u opnamen maken met een korte sluitertijd, zodat bij onderwerpen met weinig licht de onscherpte door cameratrilling afneemt. Opnamen in de schemering en binnenshuis komen tot leven en hebben een verrassend natuurlijke uitstraling, zonder dat u een statief of flitser hoeft te gebruiken. Bovendien kunt u dankzij korte sluitertijden gemakkelijk dynamische actiesituaties zoals spelende kinderen of sportevenementen scherp vastleggen. Voor extra veelzijdigheid verhogen de instellingen Hi-1 en Hi-2 van de D3100 de ISO effectief tot het equivalent van respectievelijk 6400 en 12800.



Hi 2 (ISO 12800-equivalent)



ISO 3200



ISO 1600

Schitte-  
rende  
foto's  
bij weinig  
licht



• Objectief: AF-S DX NIKKOR 18-55 mm f/3.5-5.6G VR • Belichting: Automatische diafragma voorkeuze, 1/125 seconde, f/5.6 • Witbalans: Automatisch  
• ISO-gevoeligheid: 100 • Picture Control: Levendig



Geniet van het gemak

De camera die u de weg wijst...  
Laat uw droom van betere foto's werkelijkheid worden met de D3100.

Hulpstand — de zekere manier om de gewenste resultaten te bereiken

Moeiteloos opnamen maken

Hulpstand

Een betoverend portret tegen een zachte, wazige achtergrond, of een stralend paar omgeven door sprankelend licht. Dit soort foto's nemen is eenvoudig met de hulpstand van de D3100 — hulp in de camera die u stap voor stap laat zien hoe u de camera-instellingen kunt veranderen. U selecteert eenvoudig een instelling van de hulpstand die bij het onderwerp past en laat de hulpstand u helpen. U krijgt niet alleen de gewenste resultaten, maar leert ook hoe u deze bereikt. De hulpstand laat zelfs voorbeeldfoto's zien, zodat u weet wat u bij elke instelling kunt verwachten.

Het hulpbeeld toont een voorbeeldfoto die de instellingen van de camera weerspiegelt.

Achtergrond verzachten

Achtergrond verzachten

Selecteer

Eenvoudige bediening

- Automatisch
- Geen flits
- Verre onderwerpen

- Close-ups
- Slapende gezichten
- Bewegende onderwerpen

- Landschappen
- Portretten
- Nachtportret

Geavanceerde bediening

- Achtergronden verzachten
- Meer scherp in beeld brengen

- Bewegende mensen scherp vastleggen
- Bewegende voertuigen scherp vastleggen

- Stromend water vastleggen

Opname

De zoeker gebruiken

Livebeeld gebruiken

Films opnemen

Hulpstand  
Achtergronden verzachten

• Objectief: AF-S DX NIKKOR 35mm f/1.8G • Belichting: Automatische diafragma-voorkeuze, 1/1600 seconde, f/2.2 • Witbalans: Automatisch  
• ISO-gevoeligheid: 400 • Picture Control: Portret

Hulpstand  
Close-ups

Hulpstand  
Nachtportret

Hulpstand  
Slapende gezichten

Hulpstand  
Landschappen

6

7



Het plezier van eenvoud.  
Fantastische foto's en Full HD-films maken is nog nooit zo gemakkelijk geweest.

## Nieuwe AF-standen voor bewegende onderwerpen

### • Livebeeld met nieuwe AF-standen en grote monitor van 7,5 cm (3-inch)

Livebeeld biedt een intuïtieve en vertrouwde manier om spelende kinderen of huisdieren te fotograferen terwijl ze in beweging zijn. U zet eenvoudig een schakelaar om en de camera is gebruiksklaar. Wanneer livebeeld is geactiveerd en de nieuwe stand fulltime servo-AF (AF-F) is geselecteerd, blijft de camera scherpgesteld op het onderwerp, zonder dat u daarvoor de ontspanknop hoeft in te drukken — handig voor foto's en films. En met de nieuwe gezichtsprioriteit-AF wordt de scherpstelling vergrendeld op gezichten. Dit werkt zelfs bij mensen die niet recht in de camera kijken. Dankzij livebeeld is de D3100 net zo gemakkelijk te gebruiken als een compactcamera.



#### Fulltime servo-AF (AF-F) **NIEUW**

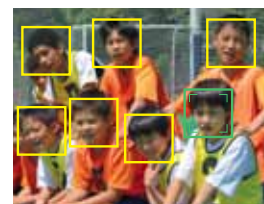
Autofocus wordt automatisch ingeschakeld wanneer het livebeeld wordt geactiveerd, waarna het onderwerp continu wordt gevolgd, zonder dat u daarvoor de ontspanknop hoeft in te drukken.

Opmerking: Bij filmopnamen kan geluid van de motor van het objectief worden opgenomen.



#### Gezichtsprioriteit-AF

De camera kan maximaal vijftientig gezichten tegelijk herkennen en vervolgens scherpstellen op het gezicht dat zich volgens de camera het dichtstbij bevindt. Zelfs als mensen zich door het beeld bewegen, blijft de camera ze volgen en op hen scherpstellen.



• Objectief: AF-S DX NIKKOR 18-55 mm f/3.5-5.6G VR • Belichting: Sportstand, 1/500 seconde, f/5.3 • Witbalans: Automatisch  
• ISO-gevoeligheid: Automatisch (900) • Picture Control: Standaard



## De D3100 laten bepalen welke stand het beste bij het onderwerp past

### • Automatische onderwerpselectie

De D3100 selecteert automatisch de onderwerpstand die het meest geschikt is voor de opnamesituatie en het onderwerp. Tijdens livebeeldopnamen met de standknop op de automatische stand (Automatisch of Automatisch (flitser uit)) wordt met automatische onderwerpselectie\* automatisch de stand Portret, Landschap, Close-up of Nachtportret geactiveerd, afhankelijk van het onderwerp. Voor extra gemak wordt in de linkerbovenhoek van de LCD-monitor met behulp van een pictogram aangegeven welke stand is geselecteerd.



\* Behalve bij gebruik van handmatige scherpstelling.  
\*\* Geselecteerd wanneer de camera situaties detecteert waar geen overeenkomende onderwerpstand voor is, of situaties waarin opnamen met de stand Automatisch of Automatisch (flitser uit) kunnen worden gemaakt.



Standknop op Automatisch; automatische onderwerpselectie activeert de stand Landschap.

## Adembenemend mooie Full HD-films van 1080p

### • D-film – Full HD-kwaliteit **NIEUW**

Ontdek welk verschil een digitale reflexcamera bij filmopnamen uitmaakt. Dankzij een uitgebreide keuze aan NIKKOR-objectieven kunt u vrijuit experimenteren met verschillende hoeken en prachtige, wazige achtergronden produceren, terwijl het geavanceerde beeldverwerkingssysteem van de D3100 een voortreffelijke kwaliteit waarborgt. En bij een reeks actiefoto's zorgt de nieuwe AF met onderwerp volgen ervoor dat telkens correct wordt scherpgesteld op het onderwerp. Na de opname kunt u films bekijken op de grote 7,5-cm (3-inch) LCD-monitor en eenvoudige bewerkingstaken uitvoeren, zoals scènes vóór of na een bepaald punt bijsnijden en foto's selecteren. Dankzij HDMI-compatibiliteit\* kunt u de D3100 op een HDTV aansluiten en de weergave van beelden regelen via de afstandsbediening van de tv\*\*.

\* Via een HDMI-minipoort. \*\* Alleen bij HDMI CEC-compatibele tv's.



**HDMI**<sup>TM</sup>  
HIGH-DEFINITION MULTIMEDIA INTERFACE  
Kabel: HDMI-kabel met C-type mini-aansluiting (apart verkrijgbaar bij andere leveranciers)



# Nikon-technologie.

## De sleutel tot moeiteloos fotograferen en resultaten waar u tevreden over bent.

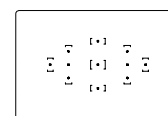


### Snelle, nauwkeurige autofocus die op het beslissende moment paraat is

#### • 11-punts AF-systeem

De autofocus van de D3100 reageert met razendsnelle precisie direct op veranderingen in het onderwerp of de compositie en handhaaft een haarscherpe scherpstelling om vluchtige gezichtsuitdrukkingen en snelle sportacties vast te leggen. Het belangrijke middelste scherpstelpunt is voorzien van een kruissensor, terwijl de nieuwe weergave die eroverheen ligt voor een duidelijke, overzichtelijke zoeker zorgt. Er zijn diverse autofocusstanden voor praktisch elke situatie, zoals automatisch veld-AF, waarbij het onderwerp waarop moet worden scherpgesteld automatisch wordt geselecteerd, en 3D-tracking\*, waarbij de scherpstelling op een onderwerp, ongeacht veranderingen in de compositie, wordt gehandhaafd zolang de ontspanknop half ingedrukt blijft.

\* Wanneer autofocus is ingesteld op AF-A of AF-C.



11 AF-punten

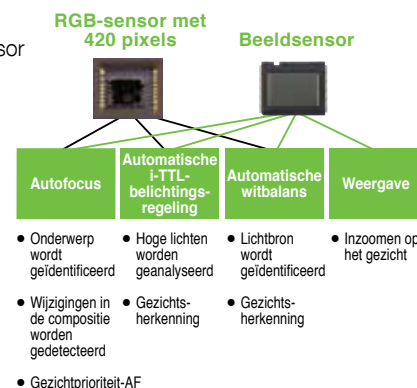


Opmerking: De elf AF-punten die hier worden weergegeven, zijn uitsluitend ter illustratie. Het werkelijke uiterlijk verschilt.

### Intelligente bediening in alle omstandigheden

#### • Systeem voor onderwerpherkenning

Nikon's exclusieve systeem voor onderwerpherkenning gebruikt een RGB-sensor met 420 pixels om een compositie direct te analyseren voordat u de opname maakt. Vervolgens worden belichting, autofocus en witbalans automatisch geoptimaliseerd, zodat u prachtige foto's kunt maken zonder dat u zelf ingewikkelde instellingen moet aanpassen. Gezichtsherkenning profiteert ook van het systeem voor onderwerpherkenning, omdat de nauwkeurigheid en definitie van de herkenning wordt verbeterd en u in de weergavestand direct kunt inzoomen op het gezicht.



### Prachtige balans tussen licht en schaduw

#### • Actieve D-Lighting

Als u fotografeert in fel zonlicht, levert dit vaak foto's op met een zeer groot contrast tussen de lichte en donkere delen, waardoor tonen en details verloren gaan. Actieve D-Lighting gaat dit probleem effectief tegen door belangrijke details in schaduwen en markeringen te behouden. Dit leidt tot optimaal belichte foto's die het onderwerp beter weerspiegelen zoals u het zag.



Zonder Actieve D-Lighting



Met Actieve D-Lighting

### Beelden vóór de opname aanpassen

#### • Picture Control

U kunt uw creatieve uitdrukkingmogelijkheden uitbreiden met Picture Control. Met behulp van zes instellingen (Standaard, Neutraal, Levendig, Monochroom, Portret en Landschap) kunt u vóór de opname het uiterlijk van foto's en Full HD-films bepalen. Daarnaast kunt de instellingen aanpassen door de scherpste, het contrast, de helderheid en de verzadiging te veranderen.

##### Portret



mooie, natuurlijke huidtinten

##### Levendig



extra kleurverzadiging

##### Monochroom



zwart-witbeelden en getinte beelden

### Ingebouwde beeld- en filmbewerkingsfuncties

#### • Uitgebreide ingebouwde beeld- en filmbewerkingsfuncties

U beleeft meer plezier aan fotografie met de uitgebreide reeks beeld- en filmbewerkingsfuncties van de D3100. Bewerkingen zoals rode-ogencorrectie, snel retoucheren en filtereffecten kunnen gemakkelijk in de camera worden uitgevoerd, zodat u daarvoor geen pc nodig hebt. U kunt ook foto's uit films selecteren en overbodige beelden uitsnijden.

##### Miniatuureffect

Origineel



Zorgt ervoor dat opnamen lijken op foto's van miniatuurschaalmodellen. Dit is met name effectief wanneer u van bovenaf opnamen van landschappen maakt.

##### Zacht filter



Produceert beelden die met een zacht filter lijken te zijn gemaakt.

##### Lijntekening



Hiermee zet u een foto om in een beeld met contouren, dat vervolgens kan worden afgedrukt en met de hand kan worden ingekleurd.

##### Perspectiefcorrectie

Origineel



Corrigeert het perspectief van vormen (zoals gebouwen), zodat deze er natuurlijker uitzien.

##### Andere items in het retoucheermenu

- D-Lighting
- Rode-ogencorrectie
- Uitsnijden (1:1, 3:2, 4:3, 5:4, 16:9)
- Monochroom (Zwart-wit, Sepia en Koelblauw)
- Filtereffecten (Skylight, Warm, Rood versterken, Groen versterken, Blauw versterken en Ster)
- Kleurbalans
- Kleine kopie
- Beeld-op-beeld
- NEF (RAW)-verwerking
- Snel retoucheren
- Rechtzetten
- Vertekeningcorrectie
- Fisheye
- Film bewerken



# Altijd, overal. De juiste functies voor comfortabel opnamen maken en weergeven.

## Gemakkelijk te bedienen en overal mee naar toe te nemen

### • Compact en licht

Aangezien de compacte en lichte D3100 slechts circa 505 gram weegt\*, kunt u deze overal mee naartoe nemen. En de camera is zeer gemakkelijk te gebruiken dankzij de ergonomische grip die het maken van opnamen zowel in horizontale als in verticale positie vereenvoudigt. Nieuwe speciale knoppen voor veelgebruikte functies zoals livebeeld, D-film en ontspanstanden zorgen voor nog meer gebruiksgemak.

\* Met batterij en geheugenkaart, maar zonder bodydop.

Gewicht  
circa.  
505 gram



## Aanvullende verlichting wanneer dat nodig is

### • Ingebouwde opklapbare flitser

Als u fotografeert bij weinig licht of met lastig tegenlicht, kunt u de ingebouwde opklapbare flitser gebruiken om het onderwerp te verlichten. De flitser wordt zo nodig automatisch geactiveerd, afhankelijk van de belichtingsstand\*, maar kan ook handmatig worden ingeschakeld. En dankzij ondersteuning van i-TTL-flitssturing is de belichting nog nauwkeuriger.



\* Wanneer de onderwerpstand Automatisch, Portret, Kinderen, Close-up of Nachtportret is.



### Handige en krachtige Speedlight SB-400 (moet afzonderlijk worden aangeschaft)



## Voorkom dat stof uw foto's ruïneert

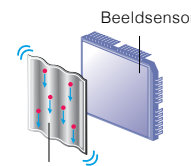
### • Nikon's geïntegreerde stofverwijderingssysteem

De D3100 is voorzien van Nikon's geïntegreerde stofverwijderingssysteem. Dit systeem omvat een speciaal airflow control-systeem dat stof wegleidt van het laagdoorlaatfilter dat zich voor de beeldsensor bevindt. Wanneer de camera wordt in- of uitgeschakeld, trilt het filter bovendien automatisch op bepaalde frequenties waardoor beeldverstorende stofdeeltjes worden losgetrild.

Opening voor  
airflow control-  
systeem



Reinigingsmechanisme  
voor de beeldsensor



Laagdoorlaatfilter

## Bekijk foto's met prachtige speciale effecten

### • Fotoweergave met overgangen **NIEUW**

U kunt bij het bekijken van foto's kiezen uit een aantal speciale overgangen. Bij diashows kunt u genieten van interessante effecten zoals zoomen/vervagen en een kubuseffect. Wanneer u foto's afzonderlijk bekijkt, kunt u Inschuiven en Zoomen/vervagen gebruiken. Daarbij zorgt de grote, heldere LCD-monitor voor nog fraaiere weergave.



Diashow met kubuseffect

# Nikkor-objectieven. De juiste keus voor verbluffend fraaie foto's en Full HD-films.

Opmerking: De D3100 is uitsluitend ontworpen voor gebruik met NIKKOR AF-S- en AF-I-objectieven die zijn uitgerust met een autofocusmotor.



# NIKKOR

## Meer manieren om onze wondere wereld te bekijken

### • Sterk presterende NIKKOR-objectieven

#### Telezoomobjectief met 5,5x zoom en VR — legt gezichten van veraf vast



55 mm



200 mm



300 mm



**NIEUW**  
AF-S DX NIKKOR 55-300 mm  
f/4.5-5.6G ED VR

#### 35-mm objectief — voor een prachtig onscherpe achtergrond



AF-S DX NIKKOR  
35mm f/1.8G

#### 85-mm micro-objectief voor gemakkelijk macrofoto's uit de hand



AF-S DX Micro NIKKOR  
85 mm f/3.5G ED VR

## Minder onscherpte door cameratrilling in beelden en de zoeker

# VR

### • Nikon's originele VR-systeem

NIKKOR VR-objectieven reduceren\* de onscherpte in foto's en Full HD-films die wordt veroorzaakt door cameratrilling die vaak optreedt bij het fotograferen met een langere sluitertijd, bijvoorbeeld wanneer u bij slecht licht fotografeert of wanneer u een micro- of teleobjectief gebruikt. Anders dan ingebouwde systemen voor camerastabilisatie bevindt Nikon's VR zich in het objectief, zodat onscherpte in de zoeker kan worden gecorrigeerd. Dit draagt bij aan een betere compositie en een betere scherpstelling, aangezien het beeld stabiel blijft.



Zonder ingebouwde correctie van cameratrilling



Met Nikon's VR-systeem in het objectief

\* VR maakt het mogelijk uit de hand opnamen te maken met drie stops trager (vier stops trager met VR II) dan bij gebruik van een objectief zonder VR, volgens metingen van Nikon. De mate van correctie varieert afhankelijk van de opnameomstandigheden en de foto's.



Slim beeldbeheer met een pc

• ViewNX 2-software – uw toolbox voor beeldbewerking (meegeleverd) NIEUW

Met ViewNX 2 kunt u op een handige manier beelden beheeren via functies voor het opslaan, bekijken, bewerken en delen van foto's en films. U kunt aan beelden ook labels koppelen, zodat u gemakkelijker kunt zoeken. Deze gebundelde software biedt een groot aantal verschillende bewerkingsfuncties, zoals roteren, formaat wijzigen, uitsnijden, rechtzetten, automatische rode-ogencorrectie en nog veel meer. Filmbewerkingsfuncties bestaan onder meer uit de mogelijkheid om scènes te wissen. ViewNX 2 kan naadloos met my Picturatown worden geïntegreerd, zodat u foto's eenvoudig via slepen kunt uploaden en er vervolgens online in kunt bladeren.



Intuïtieve bewerkingen voor de finishing touch

• Capture NX 2-software – uitgebreide creatieve controle (moet afzonderlijk worden aangeschaft)

Met de eenvoudig te leren bewerkingsfuncties van Capture NX 2 haalt u meer uit uw foto's zonder dat de oorspronkelijke beeldkwaliteit afneemt. Deze software is ideaal voor het optimaliseren van Nikon NEF (RAW)-bestanden, maar ook voor JPEG- en TIFF-afbeeldingen. Dankzij de bekroonde U Point®-technologie zijn omslachtige bewerkingen gemakkelijker dan ooit.



<http://www.capturenx.com>

Foto's en films delen op het web

• my Picturatown – gratis beelden delen en opslaan

Op Nikon's eigen speciale website kunt u beelden gemakkelijk opslaan, beheeren en wereldwijd delen met familie en vrienden. Het lidmaatschap is gratis en geeft recht op het opslaan van maximaal 2 GB aan foto's en/of films. (Tegen een extra vergoeding beschikt u zelfs over 200 GB aan opslagruimte\*.) De service ondersteunt MOV- en AVI-filmbestanden plus JPEG- en RAW (NEF, NRW)-fotobestanden. Beleef meer plezier aan fotografie met my Picturatown!

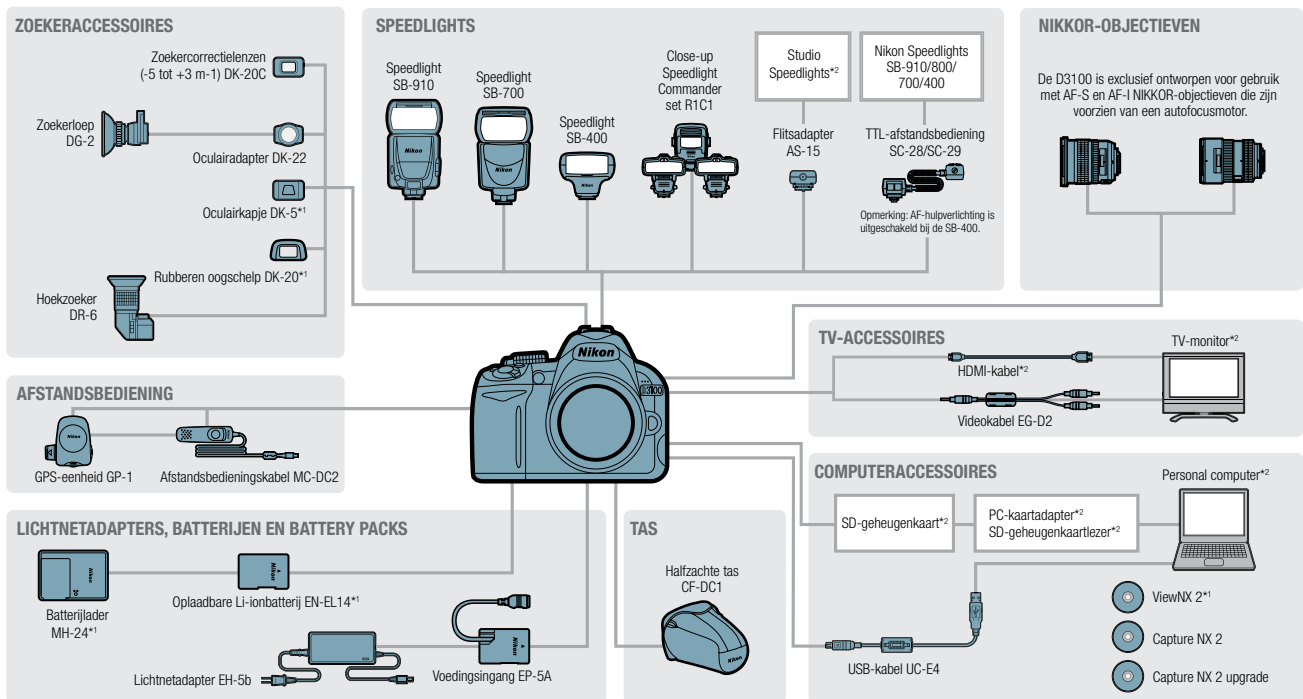
my Picturatown  
<http://mypicturatown.com>



Opmerking: Het ontwerp van de website kan zonder kennisgeving vooraf worden gewijzigd.

\* De beschikbaarheid en kosten kunnen per land verschillen.

Systeemoverzicht



\*1: Meegeleverde accessoires \*2: Geen Nikon-producten

Onderdelen en bediening



- 1 Standknop
- 2 Selectieknop ontspanstand
- 3 Informatie-knop
- 4 Knop voor belichtingscorrectie/diafragma-knop/knop voor flitscorrectie
- 5 Ontspanknop
- 6 Hoofdschakelaar
- 7 AF-hulpverlichting/zelfontspannerlampje/lampje voor rode-ogencorrectie
- 8 Accessoireschoen (voor optionele filters)
- 9 Knop voor flitsstand/knop voor flitscorrectie
- 10 Microfoon
- 11 Functieknop
- 12 Objectiefontgrendeling
- 13 Weergaveknop
- 14 Menuknop
- 15 Miniatureknop/knop uitzoomen op weergave/helpknop
- 16 Knop inzoomen op weergave
- 17 Informatie bewerken-knop
- 18 Zoekeroculair
- 19 Dioptrieregelaar
- 20 AE-L/AF-L-knop/Beveiligingsknop
- 21 Instelschijf
- 22 Livebeeldschakelaar
- 23 Filmpnameknop
- 24 Multi-selector
- 25 OK-knop
- 26 Wisknop
- 27 Luidspreker
- 28 Monitor

Capaciteit geheugenkaart\*

In onderstaande tabel ziet u het aantal foto's dat ongeveer kan worden opgeslagen op een 4-GB SanDisk Extreme SDHC-kaart bij verschillende beeldkwaliteiten en beeldformaten.

Beeldkwaliteit	Beeldgrootte	Bestands grootte*1	Aantal beelden*1	Buffercapaciteit*2
NEF (RAW) + JPEG Fijn*3	L	19,8 MB	151	9
	M	12,9 MB	226	13
	S	6,8 MB	460	100
JPEG Fijn	L	3,9 MB	815	100
	M	1,8 MB	1700	100
	S	0,9 MB	3300	100
JPEG Normaal	L	3,4 MB	914	100
	M	2,0 MB	1500	100
	S	0,9 MB	3300	100
JPEG Basis	L	1,7 MB	1700	100
	M	1,0 MB	3000	100
	S	0,5 MB	6000	100

\*1 Alle getallen zijn bij benadering. De bestands grootte varieert afhankelijk van het onderwerp van de foto.  
\*2 Maximumaantal opnamen dat bij gebruik van ISO 100 kan worden opgeslagen in het buffergeheugen.  
\*3 Beeldformaat alleen van toepassing op JPEG-atbeeldingen. Het formaat van NEF (RAW)-atbeeldingen kan niet worden gewijzigd. De bestands grootte is het totaal voor NEF (RAW)- en JPEG-atbeeldingen.

Goedgekeurde geheugenkaarten

De volgende SD-geheugenkaarten zijn getest en goedgekeurd voor gebruik met de D3100. Kaarten met schrijfsnelheden in klasse 6 worden aanbevolen voor filmopnamen. De opname kan onverwacht worden beëindigd als kaarten met een lagere schrijfsnelheid worden gebruikt.

	SD-geheugenkaarten	SDHC-geheugenkaarten*2	SDXC-geheugenkaarten*3
SanDisk	512 MB, 1 GB, 2 GB*1	4 GB, 8 GB, 16 GB	64 GB
Toshiba	512 MB, 1 GB, 2 GB*1	4 GB, 8 GB, 16 GB, 32 GB	64 GB
Panasonic	512 MB, 1 GB, 2 GB*1	4 GB, 8 GB, 16 GB, 32 GB	48 GB, 64 GB
LEXAR MEDIA	512 MB, 1 GB, 2 GB*1	4 GB, 8 GB	-
Platinum II	512 MB, 1 GB, 2 GB*1	4 GB, 8 GB	-
Professioneel	512 MB, 1 GB, 2 GB*1	4 GB, 8 GB, 16 GB, 32 GB	-

\*1 Controleer of kaartlezers of andere apparaten waarmee de kaart wordt gebruikt kaarten van 2 GB ondersteunen.  
\*2 Controleer of kaartlezers of andere apparaten waarmee de kaart wordt gebruikt SDHC-compatibel zijn.  
\*3 Controleer of kaartlezers of andere apparaten waarmee de kaart wordt gebruikt SDXC-compatibel zijn.  
Opmerkingen:  
• Neem contact op met de fabrikant van de SD-kaart voor informatie over functies, specificaties, garantie en andere informatie.  
• Nikon kan geen compatibiliteit garanderen met SD-kaarten die hierboven niet worden vermeld.  
• Beperkt tot kaarten die waren getest op het moment dat deze brochure werd gedrukt. Andere kaarten zijn mogelijk volledig compatibel.  
Neem voor meer informatie contact op met de klantenservice van Nikon.

Lithium-ion batterij met een lange gebruiksduur  
Met de meegeleverde oplaadbare Li-ionbatterij EN-EL14 kunt u tot circa 550 beelden maken met één lading\*.

\* Op basis van CIPA-normen.



Specificaties voor Nikon D3100 digitale spiegelreflexcamera

Type	
Type	Digitale spiegelreflexcamera
Objectiefvatting	Nikon F-vatting (met AF-actanten)
Effectieve beeldhoek	Circa 1,5x brandpuntsafstand (Nikon DX-formaat)
Effectieve pixels	
Effectieve pixels	14,2 miljoen
Beeldsensor	
Beeldsensor	CMOS-sensor van 23,1 x 15,4 mm
Totaal aantal pixels	14,8 miljoen
Stofverwijderingssysteem	Beeldsensoreiniging, Airflow Control-systeem, referentiegegevens voor stofverwijdering (optionele software Capture NX 2 vereist)
Opslag	
Beeldformaat (pixels)	• 4608 x 3072 [Groot] • 3456 x 2304 [Middel] • 2304 x 1536 [Klein]
Bestandsindelingen	• NEF (RAW) • JPEG: JPEG baseline-compatibel, compressie met de beeldkwaliteit Fijn (circa 1:4), Normaal (circa 1:8) of Basis (circa 1:16) • NEF (RAW) + JPEG: de foto wordt één keer opgeslagen als NEF (RAW)-bestand en één keer als JPEG-bestand
Picture Control-systeem	Standaard, Neutraal, Levendig, Monochroom, Portret, Landschap: geselecteerde Picture Control kan worden gewijzigd
Media	SD- (Secure Digital), SDHC- en SDXC-geheugenkaarten
Bestandssysteem	DCF (Design Rule for Camera File System) 2.0, DPOF (Digital Print Order Format), Exif 2.21 (Exchangeable Image File Format voor digitale fotocamera's), PictBridge
Zoeker	
Zoeker	Spiegelreflexzoeker met pentaspiegel op ooghoogte
Beelddekking	Circa 95% horizontaal en 95% verticaal
Vergroting	Circa 0,8 x (50 mm f/1.4-objectief op oneindig; -1,0 m <sup>-1</sup> )
Oogafstand	18 mm (-1,0 m <sup>-1</sup> )
Dioptrie-instelling	-1,7 tot +0,5 m <sup>-1</sup>
Matglas	B-type BriteView Clear Matte Mark VII matglas
Reflexspiegel	Direct terugkerend
Diafragma	Direct terugkerend, elektronisch gestuurd
Objectief	
Compatibele objectieven	• AF-S en AF-I: alle functies worden ondersteund. • G-type en D-type AF NIKKOR zonder ingebouwde autofocusmotor: alle functies worden ondersteund, behalve autofocus. IX-NIKKOR-objectieven worden niet ondersteund. • Overige AF NIKKOR: alle functies worden ondersteund, behalve autofocus en 3D-kleurenmatrixmeting II. Objectieven voor de F3AF worden niet ondersteund. • D-type FC NIKKOR: alle functies worden ondersteund, behalve autofocus en bepaalde opnamestanden • AI-P NIKKOR: alle functies worden ondersteund, behalve autofocus en 3D-kleurenmatrixmeting II. • Objectieven zonder CPU: autofocus wordt niet ondersteund. Kunnen worden gebruikt in de belichtingsstand M, maar de belichtingsmeter werkt niet. Opmerking: de elektronische afstandsmeter kan worden gebruikt als het maximale diafragma van het objectief f/5,6 of groter is.
Sluiter	
Type	Elektronisch gestuurde verticaal aflopende spleetsluiter
Sluiterijd	1/4000 tot 30 sec. in stappen van 1/3 LW, Bulb
Flitsynchronisatiesnelheid	X=1/200 seconde; synchroniseert bij sluitertijden van 1/200 seconde of langer
Ontspannen	
Ontspanstand	[S] enkel beeld, [c] (continu), [c] zelfontspanner, [q] stille ontspanstand
Beeldsnelheid	Tot 3 bps (handmatige scherpstelling, stand S of M, sluitertijd van 1/250 seconde of korter; standaardwaarden voor alle andere instellingen)
Zelfontspanner	2 sec, 10 sec
Belichting	
Lichtmeting	TTL-lichtmeting met RGB-sensor met 420 pixels
Lichtmeetmethode	• Matrix: 3D-kleurenmatrixmeting II (G- en D-type objectieven); kleurenmatrixmeting II (overige CPU-objectieven) • Centrumgericht: gewicht van 75% wordt toegekend aan een cirkel van 8 mm in het midden van het beeld • Spot: meet een cirkel van 3,5 mm (circa 2,5% van het beeld) in het midden van het geselecteerde scherpstelpunt
Bereik (ISO 100, f/1.4-objectief, 20°C)	• Matrixmeting of centrumgerichte meting: 0 tot 20 LW • Spotmeting: 2 tot 20 LW
Lichtmeterkoppeling	CPU
Belichtingsstand	Automatische standen [automatisch, automatisch [flits uit]], onderwerpstanden [Portret, Landschap, Kinderen, Sport, Close-up, Nachtportret], automatisch programma met flexibel programma (P), sluitertijdvoorkeuze (S), diafragmavoorkeuze (A), handmatig (M)
Belichtingscorrectie	-5 tot +5 LW in stappen van 1/3 LW
Belichtingsvergrendeling	Gemeten lichtwaarde kan worden vergrendeld met de knop AE-L/AF-L
ISO-gevoeligheid (aanbevolen belichtingsindex)	ISO 100-3200 in stappen van 1 LW; kan ook worden ingesteld op circa 1 LW boven ISO 3200 (equivalent met ISO 6400) of op circa 2 LW boven ISO 3200 (equivalent met ISO 12.800), automatische instelling van de ISO-gevoeligheid beschikbaar
Active D-Lighting	Aan, Uit
Scherpstelling	
Autofocus	Nikon Multi-CAM 1000-autofocussensormodule met TTL-fasedetectie, 11 scherpstelpunten (waaronder één kruissensor) en AF-hulpverlichting (bereik van circa 0,5 tot 3 m)
Detectiebereik	-1 tot +19 LW (ISO 100, 20°C)
Objectiefscherpstelling	• Autofocus (AF): enkelvoudige servo-AF (AF-S); continu-servo-AF (AF-C); automatische AF-S/AF-C-selectie (AF-A); anticiperende meevolgende scherpstelling wordt automatisch geactiveerd op basis van status van onderwerp • Handmatige scherpstelling (MF): elektronische afstandsmeter kan worden gebruikt
Scherpstelpunt	Keuze uit 11 scherpstelpunten
AF-veldstand	Enkelpunts AF, dynamisch veld-AF, automatisch veld-AF, AF met 3D-tracking (11 punten)
Scherpstelvergrendeling	Scherpstelling kan worden vergrendeld door de ontspanknop half in te drukken (enkelvoudige servo-AF) of door op de knop AE-L/AF-L te drukken
Flits	
Ingebouwde flits	Automatisch, Portret, Kinderen, Close-up, Nachtportret: automatisch flitsen met automatisch opklappen P, S, A, M; handmatig opklappen via drukknop
Richtgetal	Circa 12, 13 bij handmatig flitsen (m, ISO 100, m, 20°C)

Flitssturing	• TTL: i-TTL-uitgebalanceerde invulflits en standaard i-TTL-flits voor digitale spiegelreflexcamera's met RGB-sensor met 420 pixels. Met ingebouwde flits en de SB-910, SB-900, SB-800, SB-600 en SB-400 (i-TTL-uitgebalanceerde invulflits is beschikbaar als matrixmeting of centrumgerichte meting is geselecteerd) • Automatisch diafragma: beschikbaar met SB-910, SB-900/SB-800 en CPU-objectief • Niet-TTL automatisch: wordt ondersteund door de SB-910, SB-900, SB-800, SB-800X, SB-280X, SB-28, SB-27 en SB-22S • Handmatig met afstandsvoorkeuze: beschikbaar met SB-910, SB-900, SB-800 en SB-700
Flitsstand	Automatisch, automatisch met rode-ogencorrectie, invulflits, automatisch met lange sluitertijd, automatisch met lange sluitertijd en rode-ogencorrectie, synchronisatie met tweede gordijn en lange sluitertijd
Flitscorrectie	-3 tot +1 LW in stappen van 1/3 LW
Flitsgereedaanduiding	Brandt als de ingebouwde flits of een optionele flits, zoals de SB-910, SB-900, SB-800, SB-700, SB-600 of SB-400 volledig is opgeladen; knippert drie seconden nadat de flits op volle sterkte heeft geflits
Accessoireschoentje	ISO 518-flitschoon met synchronisatie- en gegevenscontacten en veiligheidsvergrendeling
Nikon Creatief Verlichtingssysteem (CVS)	Geavanceerde draadloze flitssturing wordt ondersteund met de SB-910, SB-900, SB-800, SB-700 of SU-800 als commandier, ondersteuning voor doorgave van flitskleurinformatie met de ingebouwde flits en alle CVS-compatibele flitsers
Synchronisatie-aansluiting	Synchronisatieflitsadapter AS-15 (apart verkrijgbaar)

Witbalans	
Witbalans	Automatisch, gloeilamplicht, t-licht (7 soorten), direct zonlicht, flitslicht, bewolkt, schaduw, handmatige voorinstelling; alle met fijnafstelling, behalve handmatige voorinstelling.

Livebeeld	
Objectiefscherpstelling	• Autofocus (AF): Enkelvoudige servo-AF (AF-S), fulltime servo-AF (AF-F) • Handmatige scherpstelling (MF)
AF-veldstand	Gezichtprioriteit-AF, breedveld-AF, normaal veld-AF, AF met meevolgende scherpstelling
Autofocus	Contrastdetectie-AF overal in het beeld (camera selecteert automatisch het scherpstelpunt als gezichtprioriteit-AF of AF met meevolgende scherpstelling is geselecteerd)
Automatische onderwerpselectie	Beschikbaar in de standen automatisch en automatisch [flits uit]

Film	
Lichtmeting	TTL-lichtmeting met hoofdbeeldsensor
Lichtmeetmethode	Matrix
Beeldformaat (pixels) en beeldsnelheid	• 1920 x 1080 (24p): 24 bps (23,976 bps) • 1280 x 720 (30p): 30 bps (29,97 bps) • 1280 x 720 (25p): 25 bps • 1280 x 720 (24p): 24 bps (23,976 bps) • 640 x 424 (24p): 24 bps (23,976 bps)
Maximale opnameduur	10 min.
Bestandsindeling	MOV
Videocompressie	H.264/MPEG-4 geavanceerde videoencoding
Audio-opname-indeling	Lineaire PCM
Audio-opnameapparaat	Ingebouwde monomicrofoon

Monitor	
LCD-monitor	TFT-LCD-monitor van 7,5 cm (3 inch) met circa 230.000 punten en instelbare helderheid

Weergave	
Weergavefunctie	Schermvullende en miniatuurweergave (4, 9 of 72 beelden of kalender) met zoomweergave, filmweergave, diashow, histogramweergave, hoge lichten, automatische beeldrotatie en beeldcommentaar (maximaal 36 tekens)

Interface	
USB	Hi-Speed USB
Video-uitvoer	NTSC, PAL
HDMI-uitgang	C-type HDMI-mini-aansluiting
Accessoire-aansluiting	• Afstandsbedieningskabel: MC-DC2 (apart verkrijgbaar) • GPS-apparaat: GP-1 (apart verkrijgbaar)

Beschikbare talen	
Beschikbare talen	Chinees (vereenvoudigd en traditioneel), Deens, Duits, Engels, Fins, Frans, Indonesisch, Italiaans, Japans, Koreaans, Nederlands, Noors, Pools, Portugees, Russisch, Spaans, Tsjechisch, Turks, Zweeds

Voeding	
Batterij	Eén EN-EL14 oplaadbare Li-ionbatterij
Lichtnetadapter	EH-5b; vereist EP-5A-voedingsaansluiting (apart verkrijgbaar)

Statiefaansluiting	
Statiefaansluiting	6,3 mm (1/4 inch) (ISO 1222)

Afmetingen/gewicht	
Afmetingen (circa) (B x H x D)	124 x 96 x 74,5 mm
Gewicht (circa)	Circa 455 gram (alleen camerabody); 505 gram met batterij en geheugenkaart, maar zonder bodydop

Gebruiksomstandigheden	
Temperatuur	0 tot 40°C
Luchtvochtigheid	Minder dan 85% (geen condens)

Accessoires	
Meegeleverde accessoires	Oplaadbare Li-ionbatterij EN-EL14, batterijlader MH-24, oculairkapje DK-5, rubberen oogschelp DK-20, camerariem (kunnen per land of gebied verschillen)
	AN-DC3, afdekcapje voor accessoireschoentje BS-1, bodydop BF-1B, cd-rom met ViewNX 2, ferretkern (2 types)

- Microsoft, Windows en Windows 7 zijn handelsmerken of gedeponeerde handelsmerken van Microsoft Corporation in de Verenigde Staten en/of andere landen.
- Macintosh en QuickTime zijn handelsmerken of gedeponeerde handelsmerken van Apple Inc. in de Verenigde Staten en/of andere landen.
- Het SD-Logo is een handelsmerk van de SD Card Association.
- Het SDXC-Logo is een handelsmerk.
- PictBridge is een handelsmerk.
- HDMI, het HDMI-Logo en High-Definition Multimedia Interface zijn handelsmerken of gedeponeerde handelsmerken van HDMI Licensing LLC.
- Producten en merken zijn handelsmerken of gedeponeerde handelsmerken van hun respectieve eigenaars.
- Afbeeldingen in zoekers, op LCD-versters en -monitoren in deze brochure zijn gesimuleerd.

Specificaties en uitrusting kunnen zonder aankondiging of verplichting van de zijde van de fabrikant worden gewijzigd. September 2012 © 2012 Nikon Corporation Het Nikon-symbool is een gedeponeerd handelsmerk van Nikon Corporation in Japan en de V.S.

**WAARSCHUWING**

**LEES DE HANDLEIDING ZORGVULDIG DOOR VOORDAT U HET PRODUCT IN GEBRUIK NEEMT. BEPAALDE DOCUMENTATIE WORDT ALLEEN OP CD-ROM GELEVERD.**

Bezoek de website van Nikon Europe op: [www.europe-nikon.com](http://www.europe-nikon.com)



**Nikon Europe B.V.** Tripolis 100, Burgerweeshuispad 101, 1076 ER Amsterdam, 1070 KE Amsterdam [www.europe-nikon.com](http://www.europe-nikon.com)  
**Nikon Belux, Branch office of Nikon France S.A.S.** Avenue du Bourget 50, 1130 Bruxelles, Belgium [www.nikon.be](http://www.nikon.be)  
**NIKON CORPORATION** Shin-Yurakucho Bldg., 12-1, Yurakucho 1-chome, Chiyoda-ku, Tokyo 100-8331, Japan [www.nikon.com](http://www.nikon.com)